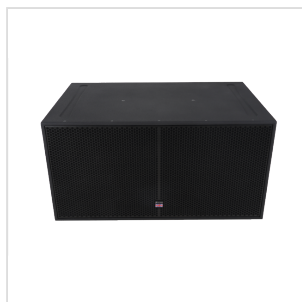


V218SA SUBWOOFER ATTIVO 2X18" 2400W RMS PER LINE ARRAY

Il subwoofer V218SA offre bassi potenti e profondi al vostro sistema line array. Sebbene venga normalmente aggiunto per rinforzare la gamma bassa, la sua incidenza è talmente presente e versatile che finisce col diventare il subwoofer principale di tutto il sistema, migliorando notevolmente l'effetto complessivo di rinforzo e caratterizzazione del suono.

Il V218SA è dotato di un amplificatore in classe D da 2400W RMS e un DSP per l'ottimizzazione del sistema.



V218SA SUBWOOFER ATTIVO 2X18" 2400W RMS PER LINE ARRAY

DETTAGLI DEL PRODOTTO

SPECIFICHE

Tipo di cabinet	Subwoofer line array attivo
Risposta in frequenza	30 Hz – 100 Hz
SPL massimo	140 dB
Sensibilità d'ingresso	0 dB
Potenza RMS	2400 W
Altoparlante	2 x 18" / bobina da 4"
Dimensioni (LxAxP)	1115 x 595 x 758 mm
Peso	88 kg