

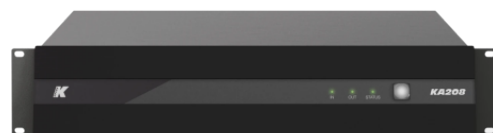
KA208

AMPLIFICATORE A 8 CANALI DA 2500W @ 4? CON DSP E SISTEMA OSKAR

Il Kommander-KA208 è una piattaforma di amplificazione completa da 8x 2500 W @ 4?, dotata di un DSP profondamente integrato nell'ecosistema K-array. Il Kommander-KA208 offre un suono cristallino e un controllo totale sui diffusori collegati, sia come unità di potenza indipendente sia in combinazione con altri amplificatori K-array per applicazioni complesse e impegnative.

L'app mobile dedicata [K-array Connect](#) fornisce un'interfaccia intuitiva per il controllo remoto dei principali parametri del DSP e per una facile configurazione del routing del segnale.

[K-framework3](#) è il software di gestione e controllo dedicato a professionisti e operatori che cercano uno strumento potente per la progettazione di sistemi di altoparlanti e la taratura di un gran numero di unità tramite rete LAN cablata.



KA208

AMPLIFICATORE A 8 CANALI DA 2500W @ 4? CON DSP E SISTEMA OSKAR

IN EVIDENZA



SUONO INTELLIGENTE

La serie Kommander è una linea di amplificatori potenti e intelligenti, progettati per elevare le prestazioni dei tuoi sistemi audio. Grazie a potenti DSP e moduli di amplificazione in Classe D, la serie Kommander è in grado di adattarsi a qualsiasi contesto, potenziando il tuo suono come mai prima d'ora.

MASSIMA POTENZA, MAGGIORE CONTROLLO

Con una gamma che va dai quattro agli otto canali di amplificazione, ogni amplificatore Kommander è in grado di pilotare qualsiasi prodotto passivo K-array alla massima potenza. Interamente configurabile grazie al DSP integrato, la serie Kommander offre un controllo completo su equalizzazione, matrice di routing, delay e molto altro ancora. Dite addio ai processori di segnale e assumete il controllo totale del vostro suono.

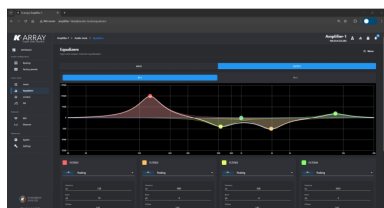
CHL	MODEL	QTY	IMP.	MATCH	QTY
1	KP102	1	LOW	NONE	0
2	KK102	1	LOW	NONE	0
3	KZ12	1	HIGH	NONE	0
4	KUZ10	1	LOW	NONE	0
5	KT22	1	LOW	NONE	0
6	KV32	1	LOW	NONE	0
7	KMT12P	1	LOW	NONE	0
8	KX12	1	LOW	NONE	0

Apply Configuration

LIMITER STATUS INFO E.B.S. LED

KA208

AMPLIFICATORE A 8 CANALI DA 2500W @ 4? CON DSP E SISTEMA OSKAR



GESTIONE DELL'INTERO ECOSISTEMA TRAMITE DIVERSE PIATTAFORME DI CONTROLLO

L'integrazione della serie Kommander con il sistema operativo di nuova generazione osKar consente di gestire l'intero ecosistema tramite diverse piattaforme di controllo. Grazie alle nuove e avanzate funzionalità introdotte regolarmente ad ogni aggiornamento, la serie Kommander è a prova di futuro e include un lettore USB e un ricevitore per lo streaming web. Il volume, l'instradamento del segnale e le impostazioni predefinite sono gestibili direttamente tramite tre diversi tipi di software e un'interfaccia professionale dedicata.

KA208

AMPLIFICATORE A 8 CANALI DA 2500W @ 4? CON DSP E SISTEMA OSKAR

DETTAGLI DEL PRODOTTO

CARATTERISTICHE PRINCIPALI

Amplificatore in classe D

Potente DSP integrato che include EQ parametrico multicanale, filtri di precisione, limiter e routing personalizzabile con delay integrato

Cervello elettronico integrato (IEB) con sistema operativo personalizzato osKar

API REST per una facile integrazione con sistemi di controllo remoto di terze parti

App di controllo K-array Connect

Software multipiattaforma K-framework3 per la progettazione, la gestione, la regolazione e il controllo di sistemi di altoparlanti composti da più unità

SPECIFICHE

Tipo	amplificatore a commutazione a 8 canali, Classe D
Risposta in frequenza	20 Hz - 20 kHz (± 1 dB)
DSP integrato	raggruppamento, equalizzazione, limitatori, routing, livello, preset per altoparlanti
Controllo remoto	app dedicata per Wi-Fi ed Ethernet e software desktop
Potenza in uscita	8 x 2500 W a 4 ?
Connettori	8 ingressi XLR-F bilanciati 4 uscite PC 4/4-ST-7,62 1 porta Ethernet RJ45 4 porte USB-A Connettività Wi-Fi IEEE 802.11 b/g/n 1 ingresso PowerCon TRUE 1 uscita PowerCon TRUE LINK
Impedenza nominale	minimo 4 ?

KA208

AMPLIFICATORE A 8 CANALI DA 2500W @ 4? CON DSP E SISTEMA OSKAR

**Intervallo di
funzionamento
principale** 100-240 V CA, 50-60 Hz con PFC

**Consumo
energetico** 1200 W con carico a 4 ?, rumore rosa, 1/8 della potenza nominale

Protezioni protezione termica, protezione da cortocircuito in uscita, protezione della corrente di uscita RMS, protezione da alta frequenza, limitatore di potenza, limitatore di clipping

Dimensioni 432 x 87 x 432 mm (16,99 x 3,4 x 16,99 in)

Peso 10 kg (22 lb)

Materiale Acciaio Inox

**Grado di
protezione IP** IP20