

KSCARDIO412P

SUBWOOFER PASSIVO CARDIOIDE AD ALTE PRESTAZIONI CON 4 WOOFER DA 12" (NERO)

Il Thunder-KSCARDIO412P è un subwoofer passivo cardioide ad alte prestazioni, progettato per offrire un rinforzo delle basse frequenze potente e controllato, riducendo significativamente l'irradiazione sonora posteriore. Adatto sia per il live professionale che per installazioni fisse, garantisce una copertura dei bassi focalizzata con una dispersione di energia minima dietro al sistema.

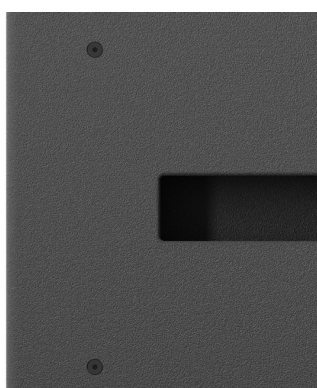
La sua configurazione cardioide permette un'efficace attenuazione posteriore, migliorando la direttività e riducendo i rientri indesiderati sul palco (stage spill). Il sistema supporta configurazioni sia mono-amp che bi-amp, offrendo flessibilità a seconda dell'applicazione.

**IP54**

KSCARDIO412P

SUBWOOFER PASSIVO CARDIOIDE AD ALTE PRESTAZIONI CON 4 WOOFER DA 12" (NERO)

IN EVIDENZA



PROGETTATO PER UN USO INTENSO

The Thunder Series subs are built with a choice of Finnish birch plywood so it lightweight and incredibly resistant, making it the perfect speaker for audio rentals. The new polyurea paint and the cataphoresis treatment for the front grill, further treated with powder coating, also give greater resistance to the harsh weather environments often experienced on the road.

CONTROLLO TOTALE DEL SUONO

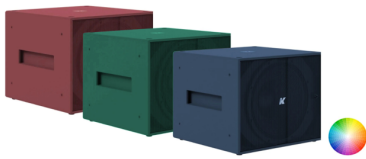
Le basse frequenze sono da sempre uno degli aspetti più complessi nella progettazione dei sistemi. Il loro naturale comportamento omnidirezionale rende difficile il controllo, causando spesso una dispersione indesiderata dell'energia sul palco e un suono meno definito. La combinazione della tecnologia cardioide integrata e di avanzati ambienti di simulazione consente di prevedere e modellare con precisione il comportamento delle basse frequenze. Questo approccio garantisce una direttività controllata, una ridotta irradiazione posteriore e un'esperienza acustica più pulita e uniforme in qualsiasi applicazione.



KSCARDIO412P

SUBWOOFER PASSIVO CARDIOIDE AD ALTE PRESTAZIONI CON 4 WOOFER DA 12" (NERO)

**FINITURE PERSONALIZZATE DISPONIBILI
SU RICHIESTA**



KSCARDIO412P

SUBWOOFER PASSIVO CARDIOIDE AD ALTE PRESTAZIONI CON 4 WOOFER DA 12" (NERO)

DETTAGLI DEL PRODOTTO

CARATTERISTICHE PRINCIPALI

Controllo avanzato delle emissioni sonore

Struttura realizzata in multistrato di betulla con un profilo sottile ("slim footprint"), progettato per combinare un'alta resistenza meccanica a un utilizzo efficiente dello spazio

Configurazione Mono o Bi-Amp

Adatto a diverse applicazioni

Protezione IP54

SPECIFICHE

Tipo	Subwoofer passivo
Trasduttori	4x 12" woofer con magneti al neodimio (3x frontali, 1x posteriori)
Risposta in frequenza	35Hz - 150Hz (-6dB, con preset e filtro dedicato)
SPL massimi	138 dB (picco)
Potenza	2500W Mono-amp 2100W + 700W Bi-amp
Copertura	Cardioide
Connettori di rete	2x SpeakOn NL4 1+ 1- / 2+ 2- (segnale); 1+ 1- / 2+ 2- (link)
Impedenza Nominale	4 ? Mono-amp (CH1) 4? + 16? Bi-amp (CH1=frontale, CH2=posteriore)
Dimensioni	1104 x 370 x 785 mm (43,5 x 14,6 x 30,9 in)
Peso	62,4 kg (137.58 lbs)
Materiale	Compensato di betulla rivestito in poliurea

KSCARDIO412P

SUBWOOFER PASSIVO CARDIOIDE AD ALTE PRESTAZIONI CON 4 WOOFER DA 12" (NERO)

Finitura

Nero

Grado di protezione IP

IP54