

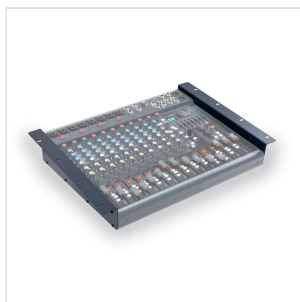
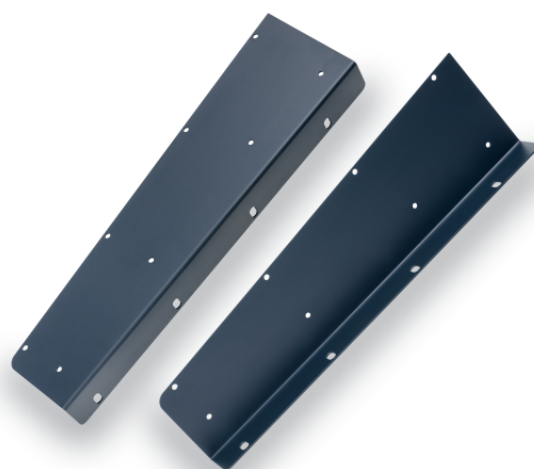
## ALCHEMIX 803 PRO RACK KIT

# KIT DI MONTAGGIO A RACK PER MIXER ALCHEMIX 803 PRO

Questi kit sono progettati per consentire il montaggio dei mixer della serie AlcheMix Pro in un rack da 19".

Sono disponibili due modelli: uno per l'AlcheMix 403 Pro e uno per l'AlcheMix 803 Pro. Ogni kit è composto da due staffe a L: una per il lato sinistro e una per il lato destro. L'installazione è piuttosto semplice: basta rimuovere entrambi i pannelli laterali in plastica dal mixer, svitare le viti già fissate al lato e riavvitarle insieme con la staffa corrispondente.

I kit sono preforati con 4 fori per il montaggio in qualsiasi rack standard da 19". Una volta installato, il mixer occupa 14 unità rack. Viti e rondelle per il montaggio su rack non sono incluse.



**19"**  
**Rack**

# ALCHEMIX 803 PRO RACK KIT

## KIT DI MONTAGGIO A RACK PER MIXER ALCHEMIX 803 PRO

---

### DETTAGLI DEL PRODOTTO

---

#### CARATTERISTICHE PRINCIPALI

Disponibili Installazione semplice e rapida

Compatibili con rack da 19" standard

14 unità rack occupate