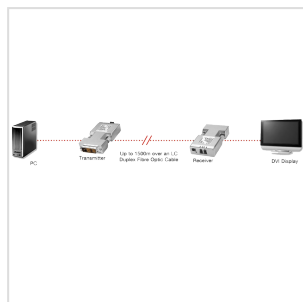
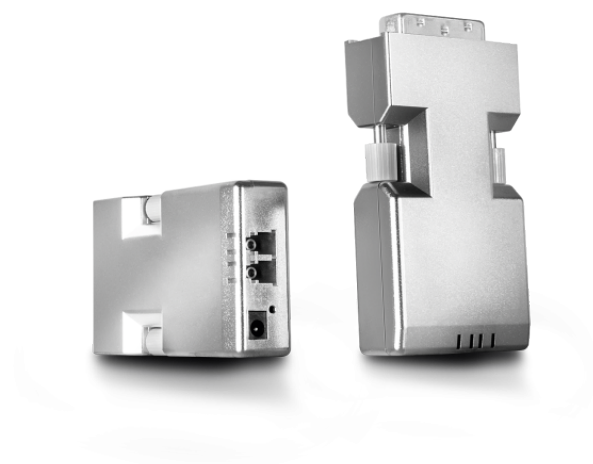


38113

# EXTENDER DVI-D SINGLE LINK SU FIBRA OTTICA, 1500M

Questo Extender su fibra ottica consente di inviare un segnale video DVI-D fino a 500m con un cavo LC duplex multimodale (50/125 $\mu$ ) o fino a 1500m con un cavo single mode (9/125 $\mu$ ).



38113

# EXTENDER DVI-D SINGLE LINK SU FIBRA OTTICA, 1500M

## DETTAGLI DEL PRODOTTO

### CARATTERISTICHE PRINCIPALI

Compatibile con le specifiche DVI-D 2.0

Supporta risoluzioni HDTV non compresse fino a 1920x1200@60Hz / 1080p@60Hz

Trasmettitore e ricevitore poco più grandi del connettore DVI, pratici e facili da installare

Conforme TAA

Garanzia 2 anni

### SPECIFICHE

<b>Interfaccia AV</b>	DVI-D
<b>Standard delle Interfacce</b>	DVI-D 2.0 (Single Link)
<b>Larghezza di Banda Supportata</b>	4.95 Gbps
<b>Distanza Massima</b>	500m(1640.4ft) - 1x LC Duplex (50/125µm); 1500m (4921.2ft) - 1x LC Duplex (9/125µm)
<b>Risoluzione Massima</b>	1920x1200@60Hz
<b>Mezzo Trasmissivo</b>	1 x Duplex LC (50/125µm / 9/125µm)
<b>Classe Laser (solo per Fibra)</b>	1
<b>Lunghezza d'onda (solo per Fibra)</b>	1310/1550nm
<b>Funzioni Particolari</b>	Auto Apprendimento EDID
<b>Ingressi del Trasmettitore</b>	DVI-D (Maschio)
<b>Uscite del Trasmettitore</b>	LC Duplex (Femmina)

38113

# EXTENDER DVI-D SINGLE LINK SU FIBRA OTTICA, 1500M

<b>Ingressi del Ricevitore</b>	LC Duplex (Femmina)
<b>Uscite del Ricevitore</b>	DVI-D (Maschio)
<b>Alimentazione</b>	Presca DC 3.5/1.35mm
<b>Dimensioni LxAxP</b>	40x70x15mm (1.57x2.76x0.59in) per unità
<b>Materiale della scocca</b>	Metallo
<b>Peso Netto</b>	0.1kg (0.22lb) per unità
<b>Temperatura Operativa</b>	0°C - 50°C (32°F - 122°F)
<b>Temperatura di Stoccaggio</b>	-20°C - 65°C (-4°F - 149°F)
<b>Umidità</b>	10 - 75% RH (non condensata)
<b>Assorbimento di Corrente</b>	5VDC <400mA per unità
<b>Colore</b>	Argento
<b>Unità</b>	Trasmettitore e Ricevitore