

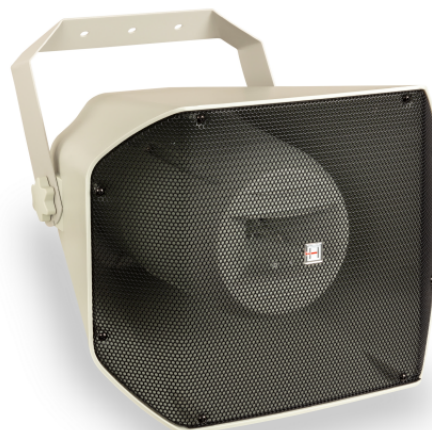
EVOCA-50MH

ALTOPARLANTE 2-VIE 50W A TROMBA IP-66

Gli altoparlanti a tromba sono generalmente caratterizzati dall'uso esterno e da un'elevata direzionalità con risposta in frequenza concentrata sulla parte media, rendendo questi diffusori adatti solo a messaggi vocali o informazioni di sicurezza come allarmi in caso di evacuazione. Qualora, oltre alle suddette funzioni, sia necessario diffondere musica con un grado di ampiezza della banda audio prossima ad un diffusore Hi-Fi, ecco che nasce la necessità di una tromba a 2-vie coassiale come la EVOCA-50MH.

L'housing in ABS con struttura interna di protezione del woofer da 6,5" e del tweeter a cupola da 1" permette di ottenere un grado di protezione IEC529 IP-66. La solida staffa a C in dotazione è dotata di sistema di bloccaggio a 11 posizioni con indicazione degli angoli di inclinazione da +75° a -75°.

La qualità dei diffusori e l'accordatura dell'housing consentono di estendere la risposta in frequenza dai 200Hz ai 20kHz, con una sensibilità (1W@1m) di 97dB. La potenza è di 50W RMS e il funzionamento può essere sia su linee a tensione costante da 70/100V che a bassa impedenza a 8ohm. Il trasformatore di linea interno con selettore posteriore permette di scegliere 3 potenze + 8ohm.



EVOCA-50MH

ALTOPARLANTE 2-VIE 50W A TROMBA IP-66**DETTAGLI DEL PRODOTTO****CARATTERISTICHE PRINCIPALI**

Altoparlante a tromba coassiale a 2 vie

Grado di impermeabilità IP-66

Woofer da 6,5"

Tweeter a cupola da 1"

Potenza RMS 50W

Trasformatore di linea 70/100V con selettore integrato a 3 prese di potenza + 8 ohm

Staffa a C regolabile con indicazione dell'angolo orizzontale di +/-75°

Copertura Angolare: 120°

SPECIFICHE

Tipo di altoparlante	passivo a 2 vie, coassiale
Grado di Protezione	IEC529 IP-66
Tensione di linea	70 V / 100 V / 8 ohm
Trasformatore di linea	integrato, 3 prese di potenza (+8 ohm)
Potenza RMS	50W @ 8ohm
Risposta in frequenza	200Hz-20kHz
Sensibilità (1W@1 m)	97dB
Woofer	Cono da 6.5"
Tweeter	A Cupola da 1"
Housing	ABS, verniciabile
Dimensioni prodotto (LxPxA)	390 x 425 x 310 mm (15.35 x 16.73 x 12.20 pollici)

EVOCA-50MH

ALTOPARLANTE 2-VIE 50W A TROMBA IP-66

Peso Diffusore	5,4kg (11.9 lbs.)
Dimensioni imballo (LxPxA)	400 x 315 x 435 mm (15.74 x 12.40 x 17.12 pollici)
Peso della confezione	6kg (13.22 lbs.)