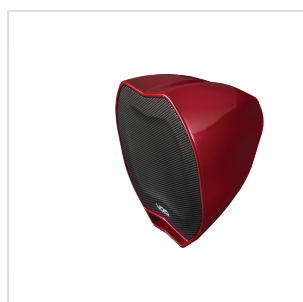
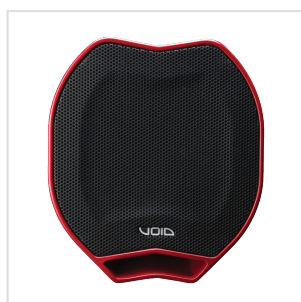


AIR 12 RED**DIFFUSORE PASSIVO DA 12" A DUE VIE CON GUIDA D'ONDA COASSIALE E CABINET IN VETRORESINA (COLORE ROSSO)**

L'Air 12 è un diffusore coassiale da 12" + 1" con un cabinet rigido e leggero in fibra di vetro, ideale per installazioni di alto livello. Offre un suono dettagliato e lineare, una copertura uniforme di 80°x80° e un livello di uscita massimo di 130 dB, con una risposta estesa da 75 Hz a 20 kHz e una sensibilità di 98 dB (1W/1m). Il crossover interno garantisce transizioni fluide, mentre il design compatto e le finiture personalizzabili lo rendono perfetto per lounge bar, ristoranti, club e ambienti residenziali di pregio. La confezione include inoltre una staffa flush-mount a basso profilo con un'inclinazione fissa di 30° verso il basso e connettore Phoenix con Link Out per installazioni rapide in serie.



AIR 12 RED

DIFFUSORE PASSIVO DA 12" A DUE VIE CON GUIDA D'ONDA COASSIALE E CABINET IN VETRORESINA (COLORE ROSSO)

IN EVIDENZA

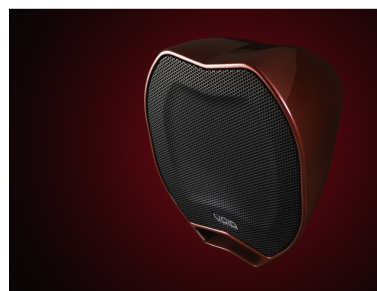


COSTRUZIONE IN COMPOSITO DI VETRORESINA A BASSA RISONANZA

L'uso della **fibra di vetro** garantisce una **struttura rigida ma leggera**, che riduce le risonanze indesiderate e contribuisce a una risposta sonora più neutra e definita.

COMPONENTI ALTAMENTE RAFFINATI E SPECIALIZZATI

I componenti altamente raffinati e specializzati progettati internamente rafforzano la posizione dell'Air 12 nel mercato dell'audio professionale. Scelta popolare per gli ambienti di alto livello, grazie alla sua composizione elegante, questo prodotto poliedrico racchiude il meglio dell'innovazione moderna.



AIR 12 RED

DIFFUSORE PASSIVO DA 12" A DUE VIE CON GUIDA D'ONDA COASSIALE E CABINET IN VETRORESINA (COLORE ROSSO)

COLORI PERSONALIZZATI DISPONIBILI SU RICHIESTA

Oltre ai 3 colori simbolo del marchio Void -rosso, bianco e nero- Air 12 può essere prodotto in diversi altri colori personalizzati (i colori visibili nell'immagine sono esempi a scopo illustrativo)



AIR 12 RED

DIFFUSORE PASSIVO DA 12" A DUE VIE CON GUIDA D'ONDA COASSIALE E CABINET IN VETRORESINA (COLORE ROSSO)

DETTAGLI DEL PRODOTTO

CARATTERISTICHE PRINCIPALI

Progetto coassiale compatto a due vie da 12": il driver coassiale da 12" con tweeter da 1" integrato assicura una sorgente sonora puntiforme, offrendo una risposta coerente e lineare in tutto il range di frequenze.

Dispersione ottimizzata a 80° x 80°: l'ampio angolo di copertura consente una distribuzione uniforme del suono in ambienti di varie dimensioni, aumentando la chiarezza anche in situazioni acusticamente complesse.

Ideale per installazioni fisse in ambienti di alto livello: grazie al suo design elegante e discreto, Air 12 è perfetto per bar, ristoranti, club, sale lounge e anche contesti residenziali di pregio.

Supporto a parete incluso: il sistema viene fornito con staffa di montaggio a filo per installazioni semplici e sicure, con diverse opzioni di posizionamento.

SPECIFICHE

Risposta in frequenza	75 Hz - 20 kHz
Efficiency	98 dB 1W/1m
Crossover	passivo
Impedenza nominale	8 ?
Tenuta in potenza	400 W AES
Uscita massima	124 dB cont, 130 dB di picco
Configurazione dei driver	1 x 12", 1 x 1" coassiale
Dispersione	80°H x 80°V
Connettori	Phoenix con link out
Cabinet	Composito in fibra di vetro
Montaggio	Montaggio tipo T80, staffa a filo a basso profilo inclusa

AIR 12 RED

DIFFUSORE PASSIVO DA 12" A DUE VIE CON GUIDA D'ONDA COASSIALE E CABINET IN VETRORESINA (COLORE ROSSO)

Griglia	Alluminio forato con filtro in schiuma e rivestimento idrofobico
Colori	Rosso (colori RAL/cromati disponibili su richiesta)
Grado di protezione IP	da confermare
Amplificatore consigliato	Q1.5+ o superiore
Dimensioni (L x A x P)	367mm x 424mm x 329mm (14" x 17" x 13" in.)
Peso	12.5 kg (27.6 lbs)