

VENU 14 v2

DIFFUSORE COMPATTO PASSIVO A DUE VIE COASSIALE DA 13.5" CON GUIDA D'ONDA RUOTABILE E DISPERSIONE CONTROLLATA (COLORE NERO)

Il Venu 14 V2 amplia ulteriormente la versatilità della serie Venu V2, introducendo un driver coassiale da 13.5" capace di offrire una vera emissione point source in un formato compattissimo. Grazie all'impiego di un motore al neodimio ottimizzato tramite analisi FEM, questo modello unisce prestazioni elevate e peso contenuto, diventando una scelta ideale per installazioni in ambienti con spazio limitato ma esigenze acustiche elevate.

La guida d'onda ruotabile, accoppiata a una dispersione controllata di 70° x 40°, consente un controllo estremamente preciso della copertura, limitando le riflessioni indesiderate sull'asse verticale. Il tutto è racchiuso in un robusto cabinet in multistrato di betulla da 15 mm, con possibilità di montaggio versatile grazie a punti di fissaggio M8, supporto a piatto Type 80 e accessorio opzionale da 35 mm.

Con una risposta in frequenza lineare da 65 Hz a 18 kHz, una potenza AES di 400 W e una pressione sonora di picco pari a 130 dB, il Venu 14 V2 è progettato per garantire affidabilità sonora, definizione cristallina e dinamica elevata in ogni contesto.



VENU 14 v2

DIFFUSORE COMPATTO PASSIVO A DUE VIE COASSIALE DA 13.5" CON GUIDA D'ONDA RUOTABILE E DISPERSIONE CONTROLLATA (COLORE NERO)

IN EVIDENZA

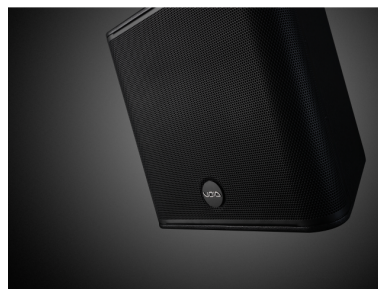


EMISSIONE POINT SOURCE AUTENTICA E COERENTE SU TUTTA LA GAMMA

Grazie al **driver coassiale da 13.5"** con **guida d'onda ruotabile**, Venu 14 V2 assicura **copertura precisa e riduzione delle riflessioni indesiderate**, anche in installazioni complesse.

DRIVER COASSIALE PREMIUM

Prestazioni audio elevate e affidabilità a lungo termine grazie al **driver coassiale premium con magnete al neodimio e motore ottimizzato FEM**, progettato per offrire **potenza elevata, bassa distorsione e raffreddamento efficiente**.



VENU 14 v2

DIFFUSORE COMPATTO PASSIVO A DUE VIE COASSIALE DA 13.5" CON GUIDA D'ONDA RUOTABILE E DISPERSIONE CONTROLLATA (COLORE NERO)



COLORI PERSONALIZZATI DISPONIBILI SU RICHIESTA

Il Venu 14 è ingegnosamente migliorato nell'estetica oltre che nella funzionalità grazie alla personalizzazione del colore, che offre la possibilità di possedere un prodotto su misura che si adatta a qualsiasi luogo (i colori visibili nell'immagine sono esempi a scopo illustrativo)

VENU 14 v2

DIFFUSORE COMPATTO PASSIVO A DUE VIE COASSIALE DA 13.5" CON GUIDA D'ONDA RUOTABILE E DISPERSIONE CONTROLLATA (COLORE NERO)

DETTAGLI DEL PRODOTTO

CARATTERISTICHE PRINCIPALI

Connessioni SpeakON™ e Phoenix con link-through per installazioni rapide e sicure

Protezione elettronica per il driver ad alta frequenza, per una maggiore affidabilità nel tempo

Punti di sospensione M8 integrati per sospensioni flessibili e sicure

Design compatto e leggero

Cabinet robusto in multistrato di betulla da 15 mm con finitura poliuretanica texturizzata

SPECIFICHE

Risposta in Frequenza	65 Hz - 18 kHz ± 3 dB
Efficienza	99 dB 1W/1m
Impedenza nominale	8 Ω
Potenza erogata	400 W AES
Output Massimo	124 dB continuo, 130 dB picco
Configurazione Driver	1x 13.5" LF, 1x 1.4" driver HF coassiale
Dispersione	70°H x 40°V di copertura nominale
Connettori	1x Phoenix con link out e 1x speakON™
Peso	16,5 kg (36,37 lbs)
Dimensioni (L x A x P)	415mm x 418.5mm x 368.5mm
Cabinet	Compensato di betulla da 15 mm
Finitura	Poliuretano texturizzato

VENU 14 v2

DIFFUSORE COMPATTO PASSIVO A DUE VIE COASSIALE DA 13.5" CON GUIDA D'ONDA RUOTABILE E DISPERSIONE CONTROLLATA (COLORE NERO)

Griglia	acciaio perforato con filtro foam acustico
Montaggio	4 punti di fissaggio M8 per piastra tipo 80 Cappello superiore opzionale
Colori	Nero