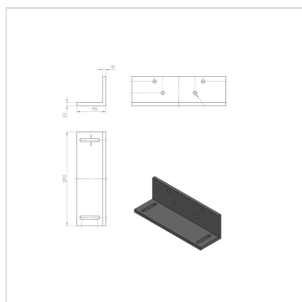
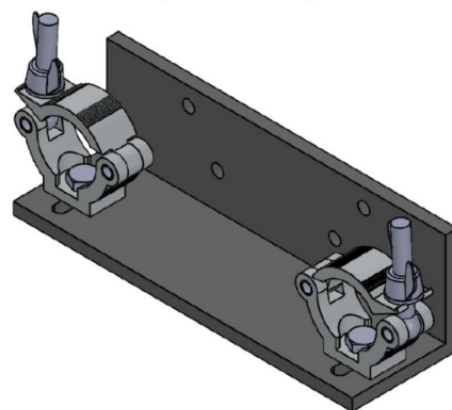


FK WM29B

AGGANCIO A MURO PER TRUSS SERIE 29 (ATRSP29)

Staffa da 29 cm per montaggio di truss a parete. Supporta un carico di 1000 kg ed è dotata di due morsetti per fissare la truss.



FK WM29B

AGGANCIO A MURO PER TRUSS SERIE 29 (ATRSP29)

DETTAGLI DEL PRODOTTO

CARATTERISTICHE PRINCIPALI

Supporto a muro.

Disponibile in colore nero.

SPECIFICHE

Dimensioni	290 x 90 x 185 cm / 11,42 x 3,54 x 7,28 in
Truss compatibili	ES29P, ES29E, ER29P, ER29PPRO, ER29E, EC29P, EC29PPRO, EC29E.
Materiale	Acciaio e Alluminio