

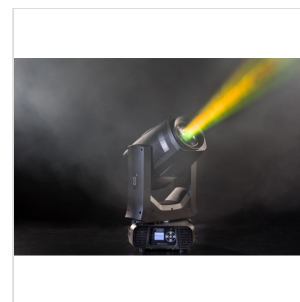
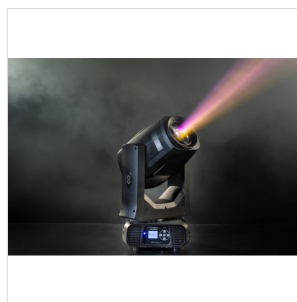
TWILIGHT 360 L PRO TESTA MOBILE 3-IN-1

La Centolight **Twilight 360 L Pro** è una testa mobile 3-in-1 compatta e altamente versatile, che integra in un'unica unità professionale le funzioni Beam, Spot e Wash. Alimentata da un LED bianco Appotronics da 360W, garantisce un'emissione luminosa potente, uniforme e priva di sfarfallio, ideale per applicazioni broadcast, cinematografiche e live.

Il proiettore è dotato di zoom motorizzato lineare fluido, che offre un'ampia escursione degli angoli di apertura: 4°–32° in modalità Spot e 3°–18° in modalità Beam, supportata da un fuoco lineare preciso per una proiezione nitida e accurata. Il comparto effetti di livello professionale include una ruota colori con 13 filtri dicroici, ruote gobo statiche e rotanti con overlay, prisma rotante a 3 facce con velocità e direzione variabili, filtro frost e strobo ad alta velocità.

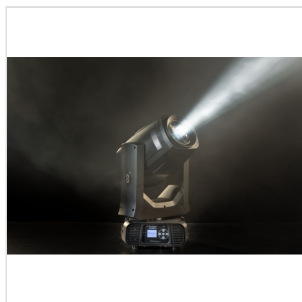
Il controllo dei movimenti è affidato a pan 540° e tilt 270° con risoluzione 8/16 bit, memoria delle posizioni con auto-ripristino, e funzione pan/tilt reversibile. La Twilight 360 L Pro supporta numerosi protocolli di controllo, tra cui DMX512, RDM, Master/Slave, Auto e Sound-activated.

Progettata per i professionisti più esigenti, la Twilight 360 L Pro assicura qualità luminosa elevata, affidabilità operativa e massima flessibilità, risultando una soluzione ideale per un'ampia gamma di applicazioni lighting.



TWILIGHT 360 L PRO

TESTA MOBILE 3-IN-1



TWILIGHT 360 L PRO TESTA MOBILE 3-IN-1

IN EVIDENZA



TRE FUNZIONI IN UN UNICO PROIETTORE

La **Twilight 360 L Pro** combina in un'unica testa mobile le funzioni **Beam, Spot e Wash**, offrendo una flessibilità operativa totale. Questa integrazione consente di coprire molteplici ruoli all'interno dello stesso show, riducendo il numero di apparecchi necessari, semplificando il rigging e ottimizzando tempi e costi di produzione. Una soluzione ideale per service, teatri e installazioni che richiedono versatilità senza compromessi.

POTENZA E PRECISIONE SENZA COMPROMESSI

Il cuore del proiettore è il **LED bianco Appotronics da 360W**, progettato per garantire **alta intensità luminosa, uniformità del fascio e assenza di flicker**, caratteristiche fondamentali per applicazioni broadcast e video. Lo **zoom motorizzato lineare** e il **fuoco ad alta precisione** permettono un controllo estremamente accurato del fascio luminoso, assicurando proiezioni nitide, definite e perfettamente adattabili a qualsiasi contesto scenico.



TWILIGHT 360 L PRO

TESTA MOBILE 3-IN-1



DIMENSIONI COMPATTE, PRESTAZIONI SORPRENDENTI

Nonostante le **dimensioni compatte e il design ottimizzato**, la Twilight 360 L Pro offre una **resa luminosa spettacolare**, paragonabile a quella di teste mobili di fascia superiore e di maggior ingombro. Questo equilibrio tra **potenza elevata e formato ridotto** la rende particolarmente adatta a tour, produzioni live, club, teatri e installazioni fisse dove lo spazio è limitato ma l'impatto visivo deve rimanere massimo. Una scelta strategica per i professionisti che cercano **efficienza, affidabilità e alte prestazioni** in un unico apparecchio.

TWILIGHT 360 L PRO

TESTA MOBILE 3-IN-1

DETTAGLI DEL PRODOTTO

CARATTERISTICHE PRINCIPALI

Funzionalità 3-in-1: Modalità Beam, Spot e Wash

1 LED Appotronics bianco da 360W

Durata della lampada 20.000 ore

Elevata potenza luminosa

Funzionamento flicker-free per trasmissioni televisive e cinematografiche

Zoom motorizzato fluido e lineare

CRI: >70

Angolo del fascio in modalità SPOT: 4°-32°

Angolo del fascio in modalità BEAM: 3°-18°

Messa a fuoco lineare fluida e precisa

Pan/Tilt a 540°/270° (8-16 bit)

Memoria della posizione di scansione, riposizionamento automatico dopo movimenti imprevisti

Pan/Tilt reversibile

1x Ruota colori con 13 colori dicroici più aperto

1x Ruota gobo statica con 12 gobo più aperto

1x Ruota gobo rotante con 8 gobo rotanti più aperto

Sovrapposizione dei gobo

Prisma circolare a 3 facce con velocità e direzione variabili

Filtro Frost

Effetto shutter/strobo 0-25Hz con velocità regolabile

TWILIGHT 360 L PRO

TESTA MOBILE 3-IN-1

0-100% dimmer fluido lineare

Funzione di registrazione ed editing DMX integrata

Supporto RDM (Remote Device Management) y Protezione del segnale di ingresso schermata per un segnale stabile senza interferenze y Alimentazione elettronica con PFC attivo y Grado di protezione IP20 22 - panoramiCa del prodoTTo 22.1. Dimensioni 316,5 mm (12.46") 549 mm (21.61") 427,5 mm (16.83") 421,4 mm (12.46") 112,4 mm (4.43") 234,5 mm (9.23") 196,3 mm (7.72") 316,5 mm (12.46") 96 mm (3.78") 105 mm (4.13")

SPECIFICHE

Alimentazione	AC100-240V, 50-60Hz
Consumo Energetico	395W
Sorgente luminosa	1x360W, LED bianco
Durata di vita del LED	20.000 Ore
Flicker-free	Si
Display	Display LCD (reversibile)
Temperatura del colore	9500K(±500)
CRI	?70
Angolo del fascio Beam	3°-18°
Angolo del fascio Spot	4°-32°
Pan	540° (8-16 bit) a basso rumore
Tilt	270° (8-16 bit) a basso rumore
Dimmer	0%-100% Dimmer
Strobo	0-25Hz shutter/strobo a velocità variabile
Temperatura ambiente	-25°C - 45°C
Canali DMX	17CH
Modalità di controllo	DMX, Master/Slave, Auto, Sound
Connettori DMX	XLR a 3-pin Ingresso/Uscita

TWILIGHT 360 L PRO

TESTA MOBILE 3-IN-1

Connettori di alimentazione	Ingresso/Uscita Powercon
Fusibile	5A
Grado IP	IP20
Dimensioni del prodotto (LxPxA)	316,5 x 234,5 x 549 mm(12.46 x 9.23 x 21.61 in.)
Dimensioni dell'imballo (LxPxA)	365 x 360 x 520 mm(14.37 x 14.17 x 20.47 in.)
Peso del prodotto	12 kg - 26.45 lbs.
Peso dell'imballo	14,3 kg - 31.52 lbs.