

HLV-1000-3.91

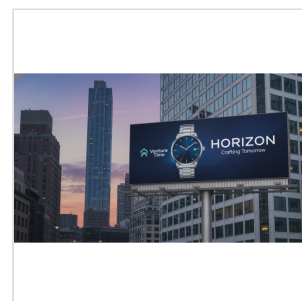
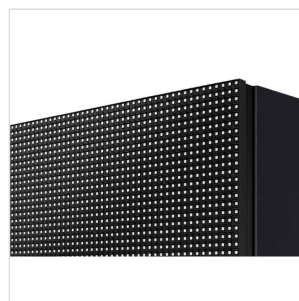
# PANNELLO LED PER SCHERMI COMPONIBILI DA INSTALLAZIONE FISSA OUTDOOR, PASSO 3.91, IP65, 1000X1000MM

Il pannello LED Helvia **King Kong** è progettato per offrire immagini ad alta risoluzione e colori vividi in applicazioni professionali all'aperto, come cartelloni pubblicitari, insegne commerciali e display pubblici.

Con un **passo pixel di 3.91 mm** e **LED Nationstar SMD 1921**, garantisce immagini e testi nitidi e chiari, facilmente leggibili anche da vicino. Con una **luminosità di 5500 nits**, i contenuti restano vividi e di grande impatto anche alla luce diretta del sole, mentre l'ampio **angolo di visione di 160° x 160°** assicura un'eccellente visibilità da praticamente tutte le prospettive.

La **protezione IP65** del pannello garantisce **completa resistenza a polvere e acqua**, rendendolo una soluzione affidabile per l'uso outdoor a lungo termine. Grazie all'**accesso posteriore per la manutenzione**, le operazioni di servizio sono rapide e semplici, senza la necessità di smontare l'intera installazione. Il **refresh rate di 2880 Hz** assicura una **riproduzione fluida e flicker-free**, mentre il design modulare permette un'integrazione senza soluzione di continuità in configurazioni di grande scala.

Combinando durabilità, luminosità e precisione visiva, questo pannello è ideale per le più esigenti applicazioni professionali all'aperto.



HLV-1000-3.91

**PANNELLO LED PER SCHERMI componibili da  
INSTALLAZIONE FISSA OUTDOOR, PASSO 3.91, IP65,  
1000X1000MM**

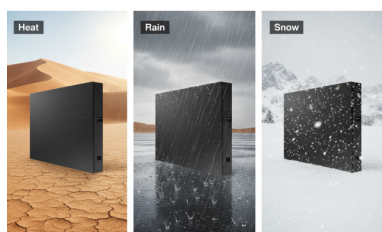
---



HLV-1000-3.91

# PANNELLO LED PER SCHERMI COMPONIBILI DA INSTALLAZIONE FISSA OUTDOOR, PASSO 3.91, IP65, 1000X1000MM

## IN EVIDENZA



### PRESTAZIONI IMPECCABILI PER AMBIENTI OUTDOOR IMPEGNATIVI

Design con **grado di protezione IP65** che garantisce una protezione completa contro **polvere, pioggia e condizioni meteorologiche avverse**. La sua struttura robusta assicura prestazioni stabili e di alta qualità in un'ampia gamma di ambienti esterni, rendendolo **ideale per installazioni permanenti** come cartelloni pubblicitari, facciate di edifici e display informativi pubblici.

### DISSIPAZIONE DEL CALORE OTTIMIZZATA PER UN FUNZIONAMENTO AFFIDABILE

Il cabinet è dotato di **quattro ventole ad alta efficienza**, due per ogni sportello, **per massimizzare il flusso d'aria e migliorare la capacità di dissipazione del calore dello schermo LED**. Questo sistema di raffreddamento ottimizzato garantisce prestazioni stabili, maggiore durata dei componenti e un funzionamento affidabile anche in ambienti esterni ad alte temperature.



HLV-1000-3.91

# PANNELLO LED PER SCHERMI COMPONIBILI DA INSTALLAZIONE FISSA OUTDOOR, PASSO 3.91, IP65, 1000X1000MM



## MANUTENZIONE SEMPLIFICATA CON DESIGN IN ALLUMINIO LEGGERO

L'accesso posteriore consente **interventi di manutenzione rapidi e pratici** senza dover smontare l'intera installazione, **riducendo i tempi di inattività e semplificando il montaggio.**

Il **cabinet in alluminio leggero** garantisce una gestione e un'installazione agevoli, mantenendo al tempo stesso robustezza e durata per prestazioni affidabili nel tempo.

## EQUIPAGGIATO CON LED NATIONSTAR

Il LED Nationstar unisce **tecnologia avanzata e lunga durata.**

Il suo elevato rapporto di contrasto — ottenuto grazie al substrato nero e all'incapsulamento opaco — offre **immagini nitide, vivide e di forte impatto visivo.** Con un'affidabilità eccellente, assenza di dispersione luminosa e un tasso di guasti inferiore a 10 PPM, garantisce prestazioni costanti nel tempo. Il LED fornisce colori uniformi e accurati, mantenendo una resa naturale delle immagini anche a bassa luminosità. Il suo design robusto contribuisce inoltre a una lunga durata operativa, rendendolo una scelta affidabile per un'ampia gamma di applicazioni professionali.



HLV-1000-3.91

# PANNELLO LED PER SCHERMI componibili da INSTALLAZIONE FISSA OUTDOOR, PASSO 3.91, IP65, 1000X1000MM

## DETTAGLI DEL PRODOTTO

### CARATTERISTICHE PRINCIPALI

Pannello LED con pixel pitch 3.91 da 1000x1000 mm

Prestazioni con grado di protezione IP65 per un funzionamento affidabile anche nelle condizioni ambientali più difficili

Cabinet in alluminio robusto ma leggero, per garantire durata e facilità di installazione

Design modulare per un allineamento preciso e uniforme anche in installazioni di grandi dimensioni o con configurazioni irregolari

### SPECIFICHE

Passo Pixel	3.91 mm
Tipologia LED	Nationstar SMD 1921
Dimensioni Cabinet (LxAxP)	1000 x 1000 x 150 mm
Peso Cabinet	52kg
Dimensioni Tile	25 x 25 mm
Numero di Tile per Cabinet	16
Frequenza di Aggiornamento	2800 Hz
Luminosità	5500 nits
Angolo di Visione	160° x 160°
Manutenzione	Posteriore
Alimentazione in Ingresso	220-240V 50/60 Hz
Consumo Energetico	900W(max.) - 400W(ave.)
Temperatura di Esercizio	-20°C a +60°C

HLV-1000-3.91

# PANNELLO LED PER SCHERMI componibili da INSTALLAZIONE FISSA OUTDOOR, PASSO 3.91, IP65, 1000X1000MM

---

Durata LED

100000 ore

Grado IP

IP65