

GC5T-RNB

DIFFUSORE PASSIVO DA 5,25" A SOFFITTO / A PARETE AD ALTA IMPEDENZA (GRIGLIA ROTONDA, COLORE NERO)

Il GC5T è un diffusore passivo a 2 vie con trasformatore integrato 70/100V, pensato per impianti distribuiti su larga scala. Dotato di un woofer coassiale da 5,25" e tweeter a cupola in titanio da 0,75", offre una risposta in frequenza da 70 Hz a 20 kHz, una copertura di 130° e una pressione sonora fino a 109 dB.

È disponibile con griglia magnetica verniciabile e senza cornice, in versione rotonda (GC5T-RN, con tweeter orientabile) o quadrata (GC5T-SQ), per un'installazione discreta e integrata in ambienti come centri commerciali, aeroporti, stadi, auditorium o parchi a tema.

Come gli altri modelli della serie GC, è progettato per funzionare in baffle infinito, quindi senza box posteriore, ideale per installazioni in cartongesso, legno o piastrelle. Con una profondità di soli 75 mm e un peso di 1,08 kg, unisce compattezza e facilità di montaggio a prestazioni elevate.

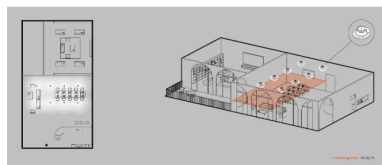
La configurazione a tensione costante consente la selezione della potenza fino a 16W a 100V, facilitando il collegamento in parallelo di molti diffusori sulla stessa linea, per impianti scalabili e semplici da realizzare. È compatibile con tutti gli amplificatori 70/100V.



GC5T-RNB

DIFFUSORE PASSIVO DA 5,25" A SOFFITTO / A PARETE AD ALTA IMPEDENZA (GRIGLIA ROTONDA, COLORE NERO)

IN EVIDENZA



INSTALLAZIONI SU LARGA SCALA SENZA COMPROMESSI

Grazie al trasformatore integrato per linee a **100V/70V**, questo diffusore ad alta impedenza **consente di collegare numerosi speaker in parallelo su lunghe distanze senza perdita significativa di potenza o qualità audio**, rendendolo ideale per sistemi distribuiti in hotel, centri commerciali, scuole o strutture pubbliche.

TWEETER ORIENTABILE PER UN ASCOLTO SU MISURA

La versione RN (round) del GC5T integra un tweeter regolabile, che consente di **orientare con precisione le alte frequenze** verso l'area d'ascolto, per un suono sempre nitido e dettagliato, anche in ambienti irregolari o con configurazioni non convenzionali. Una caratteristica rara nei diffusori da incasso, che trasforma l'integrazione architettonica in un'esperienza audio su misura.



GC5T-RNB

DIFFUSORE PASSIVO DA 5,25" A SOFFITTO / A PARETE AD ALTA IMPEDENZA (GRIGLIA ROTONDA, COLORE NERO)



DESIGN FRAMELESS PER UN'INTEGRAZIONE ARCHITETTONICA TOTALE

La griglia senza bordi visibili consente al GC5T di scomparire alla vista una volta installato, offrendo una resa estetica pulita e minimale, perfetta per ambienti di pregio o dal design curato.

GC5T-RNB

DIFFUSORE PASSIVO DA 5,25" A SOFFITTO / A PARETE AD ALTA IMPEDENZA (GRIGLIA ROTONDA, COLORE NERO)

DETTAGLI DEL PRODOTTO

CARATTERISTICHE PRINCIPALI

Diffusione ampia e uniforme grazie alla copertura conica di 130°: perfetto per sonorizzazioni distribuite in ambienti dove serve una copertura ampia e omogenea, come retail, hospitality, luoghi pubblici o sale conferenza, ma anche in ambienti residenziali e/o privati.

Qualità audio bilanciata: la configurazione coassiale assicura una risposta in frequenza uniforme (60Hz–20kHz) e una migliore coerenza tra alti e medi, con un SPL massimo di 112 dB adatto a contesti medio-piccoli.

Tweeter orientabile in titanio per precisione e definizione: il titanio, grazie alla sua leggerezza e rigidità, consente al tweeter di offrire una risposta rapida e precisa, con alte frequenze brillanti e definite. Ideale in contesti dove chiarezza e intelligibilità sono essenziali, come conferenze, concerti di musica acustica e spazi pubblici.

Design compatto e leggero: facilissimo da installare in spazi ridotti o a soffitto/parete. Ideale per integrazioni architettoniche discrete.

Installazione semplificata senza alcun box posteriore: ideale per pareti o soffitti in cartongesso, legno o piastrelle, sfruttando il principio del "baffle infinito" il diffusore viene isolato nella parte posteriore dall'ampia parete o soffitto in cui viene installato evitando che le onde sonore anteriori e posteriori si annullino tra loro (sfasamento tra fronte e retro).

SPECIFICHE

Tipologia	Diffusore Passivo
Trasduttore	Woofer Coassiale da 6,5" con magneti in ferrite, tweeter da 0,75" in Titanio
Risposta in frequenza	70Hz-20kHz (-10 db)
Max. SPL	109dB
Potenza nominale	2/4/8/16W@100V - 1.25/2/4/8W@70V
Copertura	V. 130° H. 130°
Dimensioni (L x A x P)	227x210x87 mm (8.9x8.3x3.4 in)
Peso	1,52 Kg (3,3 lb)

GC5T-RNB

DIFFUSORE PASSIVO DA 5,25" A SOFFITTO / A PARETE AD ALTA IMPEDENZA (GRIGLIA ROTONDA, COLORE NERO)

Materiale	ABS
Colori	Nero
Connettori	Morsetti a pressione
Impedenza nominale	70/100 V