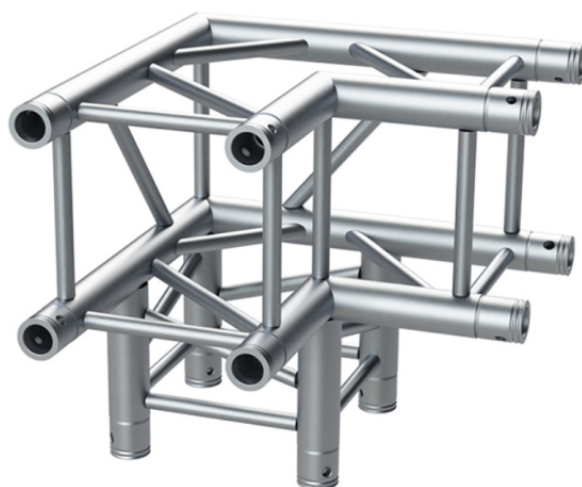


FP29Q C390

ANGOLO DI GIUNZIONE A 90° A 3 VIE CON LATO DA 29 CM PER TRUSS QUADRATA (29CBP)

Sezione di truss quadrata in alluminio con lato da 29 cm, progettata per formare angoli a 90°. Configurazione a 3 vie. Realizzata con tubo principale di diametro 50 mm e spessore 2 mm, e tubo ausiliario di diametro 16 mm e spessore 2 mm. Disponibile in colore argento o nero. Compatibile con la serie P.



FP29Q C390

ANGOLO DI GIUNZIONE A 90° A 3 VIE CON LATO DA 29 CM PER TRUSS QUADRATA (29CBP)

DETTAGLI DEL PRODOTTO

CARATTERISTICHE PRINCIPALI

Disponibile nei colori argento e nero.

Altri colori disponibili su richiesta.

Compatibile con truss EC 29 P.

Conessioni incluse.

SPECIFICHE

Sezione del tubo principale	50 x 2 mm
Lega del tubo principale	EN AW 6082T6
Sezione dei supporti	16 x 2 mm
Lega dei supporti	EN AW 6082T6
Superficie totale della truss	12,06 cm ² / 1,8693 in ²
Sistema di accoppiamento	CBC50P
Numero di vie	3
Dimensioni (A x L x P)	500 x 500 x 500 mm / 19,69 x 19,69 x 19,69 in
Materiale	Alluminio
Colore	Argento