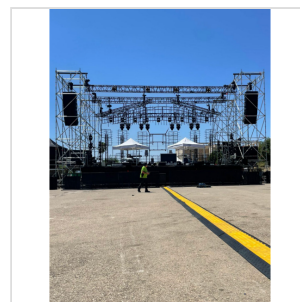
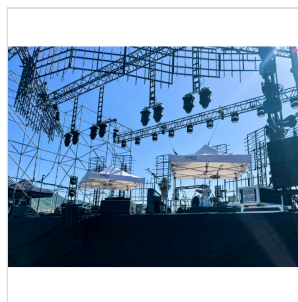
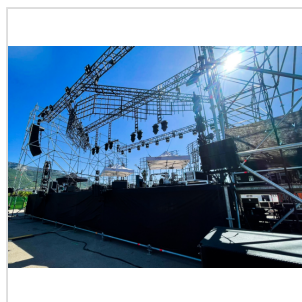
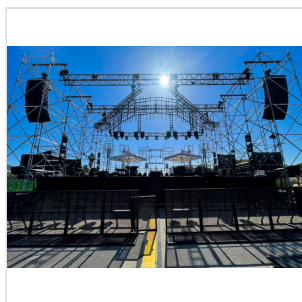


FK52Q H200

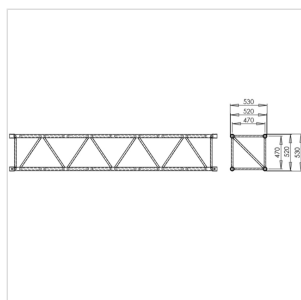
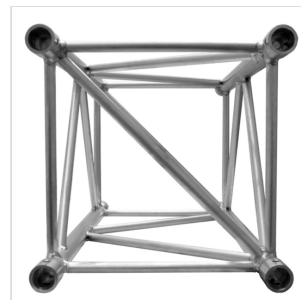
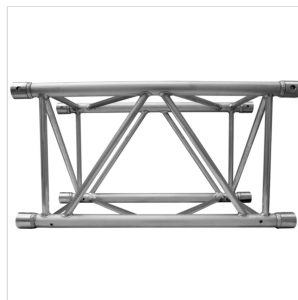
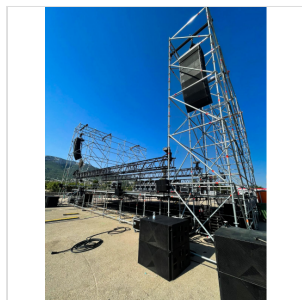
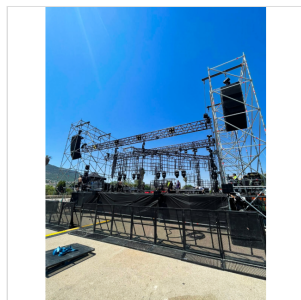
SEZIONE DI TRUSS QUADRATA DA 2 METRI PER CARICHI ELEVATI (EC52C2)

Sezione di truss quadrata con lato di 52 cm (da femmina a femmina 53 cm), realizzata con tubo principale di 50 mm di diametro e 4 mm di spessore, e tubo secondario di 30 mm di diametro e 3 mm di spessore. Particolarmente indicata per montaggi con elevati requisiti di carico. Sistema di connessione conica CBC60 (sovradimensionato). Disponibile in diverse dimensioni. Include 4 doppi coni, 4 perni, 4 perni filettati e 4 clip di sicurezza a "R". Compatibile con la SERIE FK.



FK52Q H200

SEZIONE DI TRUSS QUADRATA DA 2 METRI PER CARICHI ELEVATI (EC52C2)



FK52Q H200

SEZIONE DI TRUSS QUADRATA DA 2 METRI PER CARICHI ELEVATI (EC52C2)

DETTAGLI DEL PRODOTTO

CARATTERISTICHE PRINCIPALI

Dimensioni standard: 0,5 - 1 - 2 - 3 Metri / 1,64 - 3,28 - 6,56 - 9,84 Piedi

Altre misure disponibili su richiesta.

Disponibile nei colori argento e nero.

Altri colori disponibili su richiesta.

SPECIFICHE

Sezione del Tubo Principale	50 x 4 mm / 1,97 x 0,16 in
Lega del Tubo Principale	EN AW 6082T6
Sezione del Tubo Diagonale	30 x 3 mm / 1.18 x 0.118 in
Lega del Tubo Diagonale	EN AW 6082T6
Peso	12,7 kg/m - 8.534 lb/ft
Area della Sezione	23.12 cm ² / 3.5836 in ²
Sistema di Connessione	CBC60
Peso	27,1 kg / 59.745 lb
Volume	0,5618 m ³ / 19.8398 ft ³
Materiale	Alluminio
Colore	Argento