

**SONIX FS44**

# **SOPPRESSORE DI FEEDBACK 4 CANALI AD ALTA PRECISIONE**

SoniX FS44 è un soppressore di feedback con 4 ingressi e 4 uscite progettato per tutte quelle applicazioni conference e installazioni fisse in cui sono presenti molti microfoni e molti problemi di Larsen. Questo processore, grazie alla sua enorme potenza di elaborazione, consente risultati sorprendenti, anche per utenti senza una conoscenza approfondita delle tecniche di ripresa microfonica.

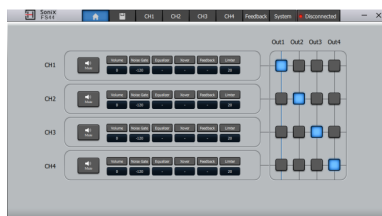
Utilizzarlo non è difficile. Basta collegare i 4 ingressi a 4 microfoni o 4 gruppi di microfoni, le uscite al vostro sistema audio e utilizzare i microfoni come di consueto, avviando la funzione "Auto check". In pochi minuti, gli algoritmi analizzano lo spettro audio di tutte le sorgenti e impostano i 24 filtri per ottenere il miglior risultato possibile. È quindi possibile perfezionarlo manualmente. I 24 filtri notch possono anche essere suddivisi in statici e dinamici, a seconda della profondità di intervento richiesta in base alla complessità dell'ambiente acustico. Le "scene" possono essere memorizzate in 12 preset e richiamate da pannello o PC.



# SONIX FS44

## SOPPRESSORE DI FEEDBACK 4 CANALI AD ALTA PRECISIONE

### IN EVIDENZA



### POTENZA DI PROCESSAMENTO

SoniX FS44 è basato su un processore **SHARC** di quarta generazione da 450 MHz/32 bit. La conversione AD/DA è a 24 bit con frequenza di campionamento di 96 kHz. Ogni canale è dotato di Phantom a 48V, Noise Gate, equalizzatore grafico a 6 bande, filtro passa-alto e filtro passa-basso, correzione automatica dello spostamento di fase/frequenza e limitatore.

### SCANSIONE AUTOMATICA INTELLIGENTE CON 24 FILTRI NOTCH PERSONALIZZABILI

Il cuore dell'elaborazione SoniX FS44 sono i **24 filtri notch automatici** per ogni canale con funzione di analisi automatica. Il mix di filtri notch statici o dinamici può essere impostato manualmente in base alla "problematicità" dell'acustica in cui il processore lavora.



Tutte le funzioni e le modifiche sono accessibili dal pannello frontale, grazie al display TFT a colori e all'interfaccia semplice e intuitiva. È disponibile anche un **software per PC Windows®** collegabile tramite USB o RS-485.

SONIX FS44

# SOPPRESSORE DI FEEDBACK 4 CANALI AD ALTA PRECISIONE

## DETTAGLI DEL PRODOTTO

### CARATTERISTICHE PRINCIPALI

Processore ADI SHARC di quarta generazione

Core clock fino a 450 MHz

Filtri notch digitali adattativi ad alta precisione a 24 segmenti indipendenti per ciascuno dei 4 canali

Funzioni di spostamento automatico della fase e della frequenza

EQ a 6 bande per ciascun canale filtri parametrici / filtri notch / HPF / LPF / Band-Pass

Ingressi Mic/Line bilanciati con alimentazione Phantom e uscite bilanciate

Funzione di limitatore per tutti e 4 i canali

Funzione di connessione remota USB/RS485

Software per PC con controllo di più unità

12 Scene con funzione di salvataggio e richiamo

Funzione di blocco con password

### SPECIFICHE

Canali di ingresso	4 CH-XLR/TRS/LINEA
Canali di uscita	4 CH-XLR
Risposta in frequenza	20Hz-20kHz
Sensibilità d'ingresso	>-50dB
Impedenza di ingresso	20kohm
Rapporto segnale rumore	>95dB @ Potenziometro d'ingresso al minimo

SONIX FS44

# SOPPRESSORE DI FEEDBACK 4 CANALI AD ALTA PRECISIONE

<b>Auto Mix</b>	Matrice programmabile
<b>Crossover</b>	Frequenze e pendenze dei filtri passa-alto e passa-basso selezionabili
<b>EQ</b>	È possibile selezionare diversi tipi di filtro in 6 segmenti
<b>Livello di uscita</b>	0dB
<b>Scena</b>	12 preset (scene) di salvataggio e richiamo
<b>Numero di Notch</b>	4X24 segmenti, con impostazioni dinamiche e statiche disponibili
<b>Velocità</b>	È possibile impostare i livelli alto, medio e basso
<b>Compressore</b>	-48 ÷ +24dB
<b>Blocco del pannello</b>	Funzione di blocco del pannello con password
<b>Display</b>	2.0" a colori TFT
<b>Controllo del pannello frontale</b>	Interfaccia USB, encoder con funzione push e tasti +48V e BACK
<b>Controllo del pannello posteriore</b>	Connettori di Ingresso/Uscita, Connettore di alimentazione, interfaccia RS485
<b>Consumo</b>	<30W
<b>Alimentazione</b>	AC90V ÷ AC240V / 50-60Hz
<b>Dimensioni del prodotto (LxPxA)</b>	483 x 226 x 45 mm (19 x 8,8 x 1,78 in.)
<b>Peso netto / Peso lordo</b>	2.8Kg / 3,2Kg (6,17 / 7,05 lbs.)