

NEXUS 6**ARRAY ACUSTICO A DUE VIE CON 20 TRASDUTTORI (12X6.5" LF, 8X1" HF) E TECNOLOGIA VIRTUAL ARC (COLORE ROSSO)**

Progettato per ambienti di grandi dimensioni come main stage outdoor, grandi club o festival ad alta densità di pubblico, il Nexus 6 è un sistema acustico a quattro vie estremamente avanzato, caratterizzato da 20 driver ad alta potenza distribuiti in un cabinet monolitico in composito di vetroresina. Il design scultoreo del modulo non è solo estetico, ma ottimizza la disposizione interna dei trasduttori e il flusso d'aria, migliorando le prestazioni meccaniche e termiche. La sua caratteristica più distintiva è la tecnologia Virtual Arc, che crea un punto di emissione acustico virtuale comune posto sul retro dell'array.

Può essere impilato su moduli LF per creare stack da dancefloor oppure sospeso tramite l'apposito sistema di rigging proprietario, mantenendo sempre un aspetto professionale e altamente riconoscibile. Si integra perfettamente in impianti di alto profilo dove prestazioni acustiche, precisione ingegneristica ed estetica devono coesistere senza compromessi.



NEXUS 6

ARRAY ACUSTICO A DUE VIE CON 20 TRASDUTTORI (12X6.5" LF, 8X1" HF) E TECNOLOGIA VIRTUAL ARC (COLORE ROSSO)

IN EVIDENZA



STRUTTURA ANTI-RISONANZE PER MAGGIORE CHIAREZZA

Grazie alla sua struttura e costruzione (con cabinet in fibra di vetro), Nexus 6 permette di avere una risposta chiara ed affidabile riducendo in modo consistente le risonanze.

TECNOLOGIA VIRTUAL ARC

Ogni driver del Nexus 6 è integrato in un sistema avanzato che simula **un'unica sorgente virtuale posta posteriormente all'array**. Questa architettura acustica garantisce **coerenza assoluta in fase, dispersione e temporizzazione**, migliorando drasticamente l'intelligibilità e l'impatto sonoro, **a qualsiasi distanza** dal sistema.



NEXUS 6

ARRAY ACUSTICO A DUE VIE CON 20 TRASDUTTORI (12X6.5" LF, 8X1" HF) E TECNOLOGIA VIRTUAL ARC (COLORE ROSSO)

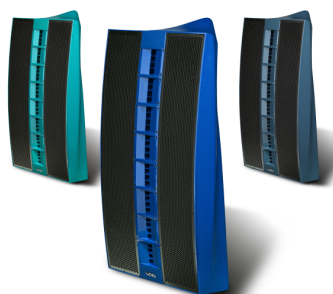


20 TRASDUTTORI PROPRIETARI AD ALTA POTENZA

La configurazione interna, con **12 woofer da 6.5"** e **8 driver a compressione da 1"**, consente una riproduzione estremamente dettagliata e potente sull'intero spettro sonoro. Ogni componente è progettato su misura per ottenere **efficienza, precisione e dinamica** anche in condizioni estreme.

PROGETTAZIONE AUDIO E INDUSTRIALE COMPLETAMENTE INTEGRATA

Ogni aspetto, dall'**acustica alla scocca**, è stato pensato come un insieme unico e coerente. Il risultato è un diffusore che **non scende a compromessi** tra estetica e performance, diventando al tempo stesso **strumento tecnico e oggetto iconico** per installazioni di alto profilo.



COLORI PERSONALIZZATI DISPONIBILI SU RICHIESTA

Oltre ai 3 colori simbolo del marchio Void -rosso, bianco e nero- Nexus 6 può essere prodotto in diversi altri colori personalizzati (i colori visibili nell'immagine sono esempi a scopo illustrativo)

NEXUS 6

ARRAY ACUSTICO A DUE VIE CON 20 TRASDUTTORI (12X6.5" LF, 8X1" HF) E TECNOLOGIA VIRTUAL ARC (COLORE ROSSO)

DETTAGLI DEL PRODOTTO

CARATTERISTICHE PRINCIPALI

Aspetto visivamente sorprendente per ambienti di stile

20 driver proprietari in dotazione

Sistema di montaggio a sospensione o impilato

Costruito in vetroresina composito

Dispersione controllata: 110° orizzontale x 50° verticale

SPECIFICHE

Risposta in frequenza	120 Hz - 21 kHz ± 3 dB
Efficienza	105dB 1w/1m LF, 110dB 1w/1m HF
Punto di crossover	1.6 kHz attivo
Impedenza	LF 2x 5.3 Ω , HF 2x 4 Ω
Potenza	LF 2x 1350 W AES, HF 2x 160 W AES
Potenza massima	137dB cont, 143dB di picco
Configurazione Driver	12x 6.5" LF, 8x 1" HF driver a compressione
Dispersione	110° H x 50° V
Connettori	1x 8 poli speakON™ NL8
Dimensioni (L x A x P)	562mm x 1267mm x 430mm
Peso	75.5 kg (166.5 lbs)
Enclosure	Composito in fibra di vetro

NEXUS 6

ARRAY ACUSTICO A DUE VIE CON 20 TRASDUTTORI (12X6.5" LF, 8X1" HF) E TECNOLOGIA VIRTUAL ARC (COLORE ROSSO)

Sospensione	montaggio a colonna o con sistema "flying" proprietario VOID
Finitura	cellulosa liscia
Colore	Rosso