

SPIRE LS10000

TESTA MOBILE CENTOLIGHT LASER BEAM SPIRE LS 10000

Questa testa mobile a fascio laser della serie Spire è una testa mobile ultracompatta, leggera ed elegante con una sorgente laser bianca, integrata con un esclusivo sistema ad alto rendimento ed un vivido effetto di luce dinamica grazie alle strisce LED RGB 30x 0,2W 3-In-1 presenti sulla testa.

L'apparecchio è dotato di un fascio di apertura di 0,7° che contribuisce a fornire un effetto Beam ultra-lungo che si avvicina a quello di un fascio parallelo, ed è progettato con una gamma di effetti : 19 gobo statici, 17 colori dicroici, ruota a 6 colori, 2 ruote prismatiche con 4 differenti prisma, frost, fuoco, ecc. **Spire LS10000** offre un movimento Pan/Tilt continuo, veloce e fluido a 360°, con velocità variabile. con velocità variabile che offre un effetto visivo ancora più vivido allo spettacolo. spettacolo. Supporta il controllo DMX e RDM (Remote Device Management).

Il corpo dell'apparecchio è splendidamente bilanciato e basato su una filosofia di design moderno, con un'armonia suprema. filosofia del design moderno, con una struttura interna estremamente armoniosa per un controllo preciso e diretto.

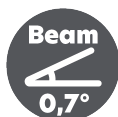
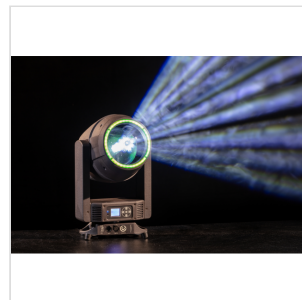
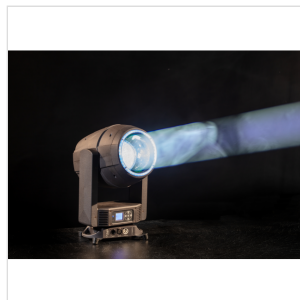
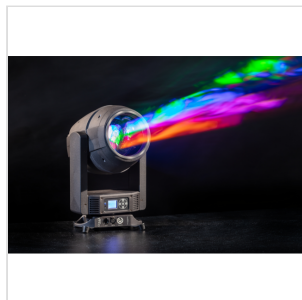
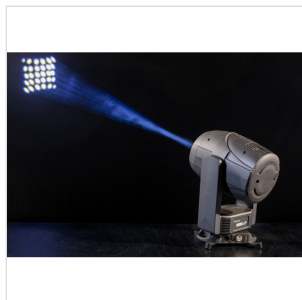
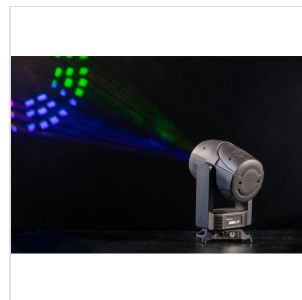
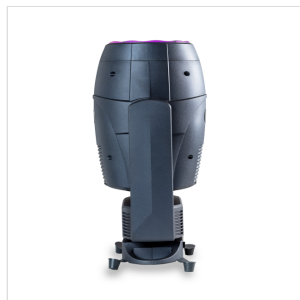
Il corpo di **Spire LS10000** non si limita a un look accattivante, ma è dotato di 2 morsetti omega, disponibili per il fissaggio verticale che rendono l'installazione facile e veloce.

Il funzionamento rapido e silenzioso rende Spire LS10000 un'opzione perfetta per le applicazioni in interni, come piccoli concerti, sale conferenze, eventi live e club.



SPIRE LS10000

TESTA MOBILE CENTOLIGHT LASER BEAM SPIRE LS 10000



SPIRE LS10000

TESTA MOBILE CENTOLIGHT LASER BEAM SPIRE LS 10000

IN EVIDENZA



EFFETTO A MEZZ'ARIA CON FUNZIONE MORPHING

La gamma di effetti è molto ampia e completa: 1 ruota gobo con 19 gobo, 2 ruote con 4 prismi su due canali diversi e rotanti indipendentemente in entrambe le direzioni che possono essere sovrapposti creando effetti di morphing, 17 colori e una ruota a 6 colori. Tutti questi effetti sono esaltati dalla **sorgente laser** e dalla visibilità dei colori aerei, dando vita a effetti a mezz'aria mai visti prima.

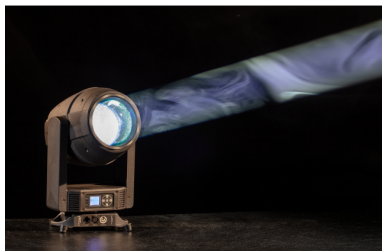
ESTREMAMENTE LEGGERO E COMPATTO

Spire **LS 10000** è una testa mobile ultra compatta, leggera ed elegante che, grazie all'innovativa sorgente laser bianca **Centolight**, ha dimensioni di soli 268 x 207 x 423,7 mm (10,55 x 8,15 x 16,68 pollici) e un peso di 9,7 kg.



SPIRE LS10000

TESTA MOBILE CENTOLIGHT LASER BEAM SPIRE LS 10000



LAMPADA LASER AD ALTA EFFICIENZA ENERGETICA

Il consumo energetico e l'efficienza luminosa sono eccellenti. La lampada laser necessita di soli 100 Watt, l'equivalente di un apparecchio a basso consumo, ma l'emissione luminosa risultante supera facilmente quella di altri motorizzati beam ad alta potenza. La lampada laser ha una durata di circa 30.000 ore (la normale durata di oltre 15 anni di utilizzo di un'azienda di noleggio) con un minimo decadimento dell'efficienza luminosa.

ROTAZIONE PAN E TILT INFINITA DI 360°

Oltre alle caratteristiche tipiche della testa mobile, 540° di pan e 265° di tilt con rotazione a 16 bit, l'LS 2000 offre una nuova ed entusiasmante funzione: la rotazione Pan e Tilt infinita in entrambe le direzioni, che può essere controllata a varie velocità.



SPIRE LS10000

TESTA MOBILE CENTOLIGHT LASER BEAM SPIRE LS 10000

DETTAGLI DEL PRODOTTO

CARATTERISTICHE PRINCIPALI

lampada laser bianca ad alta efficienza 100w

striscia LED frontale 30x 0,2W 3-In-1 RGB

Durata della lampada superiore a 30.000 H

Funzionamento silenzioso

Set di ottiche ad alta risoluzione e precisione con angolo di emissione di 0,7°.

Movimento Pan/Tilt continuo a 360°, veloce e fluido

Ruota colori con 17 colori dicroici + bianco

Ruota con effetto a 6 colori

Anello con Led per effetti con diverse macro integrate

Ruota gobo statica con 19 gobo

2 ruote Prisma con 4 Prisma e sovrapposizione, effetto morphing

Effetto otturatore/strobo 0-25Hz

Protezione del segnale di ingresso schermata per un segnale stabile senza interferenze

SPECIFICHE

Sorgenti luminose	lampada laser bianca ad alta efficienza 100w
striscia LED frontale	30x 0,2W 3-In-1 RGB
Temperatura colore	6000K
Angolo del fascio	0,7

SPIRE LS10000

TESTA MOBILE CENTOLIGHT LASER BEAM SPIRE LS 10000

Durata media della lampada	30.000 ore
Flicker-free	Si
Display	LCD con lingua selezionabile (cinese o inglese), reversibile
Sistema di raffreddamento	sistema di raffreddamento silenzioso
Pan	360° rotazione continua / 540° 8-16 bit a basso rumore
Inclinazione	360° rotazione continua / 270° 8-16 bit a basso rumore
Modalità di controllo	DMX512/Master-slave/Auto/Sound
Ruota dei colori	1 ruota dei colori con 17 colori dicroici+bianco, effetto arcobaleno e direzione e velocità variabili
Ruota degli effetti cromatici	ruota a 6 colori con direzione e velocità variabili
Ruota gobo statica	1 ruota gobo statica con 19 gobo+bianco
1 Ruota Prisma	prisma circolare a 8 facce con velocità e direzione variabili
2 Ruota Prisma	prisma lineare a 6 sfaccettature/16 facce circolari/8+16 facce circolari con velocità e direzione variabili
Effetto su Prisma	sovrapposizione, effetto morphing
Effetto cerchio	effetto ad anello con diversi effetti macro incorporati a velocità variabile
Dimmer/strobo	Dimmer 0%-100%, otturatore/strobo 0-25Hz con velocità variabile
Controllo DMX	modalità 25CH / 28CH
Tensione	100-240V, 50-60Hz
Consumo di energia	90W
Temperatura di lavoro	da -25°C a 45°C
Dimensioni (LxPxA)	268 x 207 x 423,7 mm (10,55 x 8,15 x 16,68 pollici)
Peso	9,7 kg - 21,38 libbre.
Dimensioni della confezione (LxPxA)	400 x 310 x 530 mm (15,75 x 12,20 x 20,87 pollici)
Peso della confezione	12,2 kg - 26,90 libbre.