

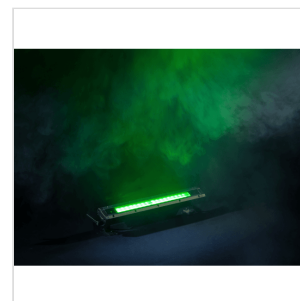
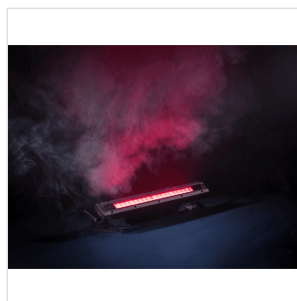
## WIDE WALL BAR MINI WALL WASHER IP65 54X3W RGB

Il Centolight **WideWall Bar** è un apparecchio di illuminazione compatto ma potente, progettato per offrire un'eccezionale copertura delle pareti ed effetti brillanti.

Dotato di 54x3W LED RGB 3-in-1 ad alta luminosità e di un angolo di fascio di 10°x60°, questo apparecchio crea straordinarie sfumature di colore su ampie superfici, rendendolo perfetto per palcoscenici, illuminazione architettonica, decorazione di eventi e installazioni all'aperto. Nonostante le dimensioni ridotte, è dotato di funzioni avanzate, tra cui il telecomando a infrarossi per un funzionamento semplice, diverse modalità di canali DMX (3, 5, 8 o 13), 10 programmi automatici integrati e 55 preset di colore.

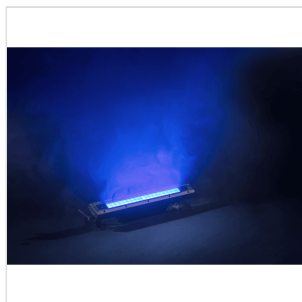
Costruito con una struttura impermeabile avanzata, senza l'uso di colla isolante, il corpo in alluminio con grado di protezione IP65 garantisce affidabilità e durata anche in condizioni atmosferiche difficili. Grazie allo strobo elettronico variabile, alle curve di dimmerazione, alla regolazione del bilanciamento del colore e alle transizioni cromatiche fluide, offre una versatilità senza pari. L'apparecchio può essere utilizzato in modalità DMX, master/slave o stand-alone, con frequenze di aggiornamento selezionabili per prestazioni flicker-free negli eventi dal vivo e negli scenari di ripresa.

Che si tratti di illuminare una parete per effetti scenografici, di valorizzare una festa all'aperto o di aggiungere colore a una facciata architettonica, il **WideWall Bar** offre prestazioni di livello professionale in un corpo compatto.



WIDE WALL BAR

# MINI WALL WASHER IP65 54X3W RGB



## WIDE WALL BAR MINI WALL WASHER IP65 54X3W RGB

### IN EVIDENZA



#### DURATA E AFFIDABILITÀ SENZA COMPROMESSI

Costruito per resistere anche alle condizioni atmosferiche più difficili, il corpo in alluminio pressofuso con grado di protezione IP65 assicura lunga durata e resistenza. La tecnologia Flicker-free e lo strobo elettronico regolabile lo rendono una scelta perfetta per eventi live e riprese, con performance costanti e senza interruzioni.

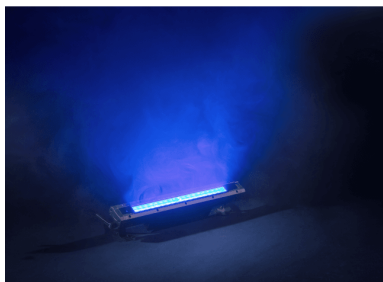
#### MASSIMA VERSATILITÀ E CONTROLLO AVANZATO

Offre piena libertà creativa con 4 modalità di controllo DMX (3, 5, 8 o 13 canali), 10 programmi automatici, 55 preset di colore e opzioni di controllo via telecomando a infrarossi. Perfetto per qualsiasi tipo di installazione, sia in modalità stand-alone che master/slave, garantendo prestazioni professionali in ogni contesto.



**WIDE WALL BAR****MINI WALL WASHER IP65 54X3W RGB**

---

**ILLUMINAZIONE PROFESSIONALE CON SFUMATURE PERFETTE**

Grazie ai suoi 54 LED RGB 3-in-1 ad alta luminosità e all'angolo di fascio 10°x60°, il **WideWall Bar** offre una copertura eccezionale con transizioni cromatiche fluide e precise. Ideale per trasformare palcoscenici, eventi o installazioni architettoniche con colori brillanti e sfumature uniformi su ampie superfici.

# WIDE WALL BAR

## MINI WALL WASHER IP65 54X3W RGB

### DETTAGLI DEL PRODOTTO

#### CARATTERISTICHE PRINCIPALI

54 LED R/G/B 3in1 da 3W ad alta luminosità

Angolo del fascio luminoso 10°x60° con lente siliconica

Modalità di controllo DMX a 3, 5, 8, o 13 canali

10 programmi automatici integrati e 55 preset colore

Controllo con Telecomando a infrarossi

Frequenza di aggiornamento regolabile per un funzionamento Flicker-free

Effetto strobo elettronico variabile, dimmerizzazione e cambio colore

Modalità Stand-alone, Master/Slave e DMX

Controllo Smart della temperatura

IP65

Corpo compatto in alluminio pressofuso

#### SPECIFICHE

Alimentazione	AC110-240V, 50-60Hz
Consumo Energetico	150W
LED	54x3W, high brightness 3in1 RGB LEDs
Fascio luminoso	10°x60° con lente siliconica
Materiale	Alluminio
Temperatura d'ambiente	-20°C - 40°C
Modalità Canali DMX	3CH / 5CH / 8CH / 13CH
Modalità di Controllo	DMX, Master/Slave, Auto, Telecomando

## WIDE WALL BAR

# MINI WALL WASHER IP65 54X3W RGB

Connettori DMX	Ingresso/Uscita XLR a 3-pin impermeabile
Connettori Alimentazione	Ingresso/Uscita Truecon Impermeabile
Grado IP	IP65
Classe di Protezione	1
Dimensioni Prodotto (LxPxA)	395 x 53 x 85,08 mm ( 15.5 x 2.1 x 3.35 in.)
Dimensioni con maniglie, barndoor e staffa omega (LxPxA)	428 x 53 x 192.6 (16.85 x 2.1 x 7.58 in.)
Dimensioni Imballo (LxPxA)	460 x 143 x 140 mm (18.11 x 5.63 x 5.5 in.)
Peso Prodotto	2.1 kg – 4.6 lbs
Peso Imballo	2.7 kg – 5.9 lbs.