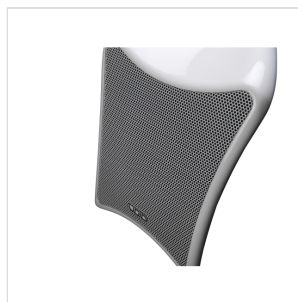


AIR 8.1 WH

DIFFUSORE PASSIVO DA 8" A DUE VIE CON GUIDA D'ONDA COASSIALE E CABINET IN VETRORESINA (COLORE BIANCO)

Air 8 è un diffusore coassiale da 8" + 1" con cabinet in vetroresina rigido e leggero, ideale per installazioni di alto profilo. Offre riproduzione sonora precisa, copertura ampia 90°x90°, e un output massimo di 121 dB peak, con risposta estesa 70 Hz – 20 kHz e efficienza di 95 dB 1W/1m. Il crossover interno a 2 kHz garantisce transizioni fluide tra le vie, mentre il design compatto e le finiture personalizzabili lo rendono perfetto per lounge bar, ristoranti, club e ambienti residenziali eleganti. Incluso supporto a parete e connettore Phoenix con Link Out per installazioni rapide in serie.



AIR 8.1 WH

DIFFUSORE PASSIVO DA 8" A DUE VIE CON GUIDA D'ONDA COASSIALE E CABINET IN VETRORESINA (COLORE BIANCO)

IN EVIDENZA



COSTRUZIONE IN COMPOSITO DI VETRORESINA A BASSA RISONANZA

L'uso della **fibra di vetro** garantisce una **struttura rigida ma leggera**, che riduce le risonanze indesiderate e contribuisce a una risposta sonora più neutra e definita.

COMPONENTI ALTAMENTE RAFFINATI E SPECIALIZZATI

I componenti altamente raffinati e specializzati progettati internamente rafforzano la posizione dell'Air 8 nel mercato dell'audio professionale. Scelta popolare per gli ambienti di alto livello, grazie alla sua composizione elegante, questo prodotto poliedrico racchiude il meglio dell'innovazione moderna.



AIR 8.1 WH

DIFFUSORE PASSIVO DA 8" A DUE VIE CON GUIDA D'ONDA COASSIALE E CABINET IN VETRORESINA (COLORE BIANCO)



COLORI PERSONALIZZATI DISPONIBILI SU RICHIESTA

Oltre ai 3 colori simbolo del marchio Void -rosso, bianco e nero- Air 8.1 può essere prodotto in diversi altri colori personalizzati (i colori visibili nell'immagine sono esempi a scopo illustrativo)

AIR 8.1 WH

DIFFUSORE PASSIVO DA 8" A DUE VIE CON GUIDA D'ONDA COASSIALE E CABINET IN VETRORESINA (COLORE BIANCO)

DETTAGLI DEL PRODOTTO

CARATTERISTICHE PRINCIPALI

Progetto coassiale compatto a due vie da 8": il driver coassiale da 8" con tweeter da 1" integrato assicura una sorgente sonora puntiforme, offrendo una risposta coerente e lineare in tutto il range di frequenze.

Dispersione ottimizzata a 90° x 90°: l'ampio angolo di copertura consente una distribuzione uniforme del suono in ambienti di varie dimensioni, aumentando la chiarezza anche in situazioni acusticamente complesse.

Ideale per installazioni fisse in ambienti di alto livello: grazie al suo design elegante e discreto, Air 8 è perfetto per bar, ristoranti, club, sale lounge e anche contesti residenziali di pregio.

Supporto a parete incluso: il sistema viene fornito con staffa di montaggio Air 8 per installazioni semplici e sicure, con diverse opzioni di posizionamento.

SPECIFICHE

Risposta in frequenza	70 Hz - 20 kHz ± 3 dB
Efficiency	95 dB 1W/1m
Punti di crossover	2 kHz passivo
Impedenza nominale	8 Ω
Tenuta in potenza	300 W AES
Uscita massima	119 dB cont, 121 dB di picco
Configurazione dei driver	1 x 8", 1 x 1" coassiale
Dispersione	90°H x 90°V
Connettori	Phoenix
Peso	6,2 kg (13,2 lbs)
Cabinet	Composito in fibra di vetro

AIR 8.1 WH

DIFFUSORE PASSIVO DA 8" A DUE VIE CON GUIDA D'ONDA COASSIALE E CABINET IN VETRORESINA (COLORE BIANCO)

Montaggio

Staffa a parete Air 8 (in dotazione)

Colori

Bianco (colori personalizzati disponibili su richiesta)

Dimensioni (L x A x P)

300mm x 419mm x 179mm