

AIRTEN V3 RED

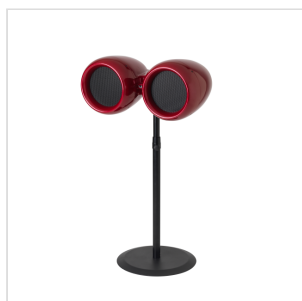
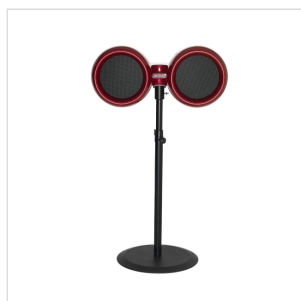
DIFFUSORE COASSIALE PASSIVO CON DOPPIO WOOFER DA 10" (COLORE ROSSO)

Ispirato al design dei motori a reazione, Airten V3 è un altoparlante compatto ad alte prestazioni che unisce estetica d'avanguardia e tecnologia acustica di ultima generazione. Grazie alla sua struttura in composito di fibra di vetro e alla finitura in cellulosa liscia, Airten V3 si distingue in qualsiasi contesto, offrendo una resa visiva e sonora di altissimo livello.

Il sistema ospita due woofer da 10" a bassa risonanza e un driver coassiale MF/HF salvaspazio, per una riproduzione audio coerente e focalizzata. La dispersione di 80° x 80° garantisce un'elevata intelligibilità anche in ambienti complessi, rendendolo perfetto per monitoraggio DJ, installazioni professionali e sistemi PA compatti.

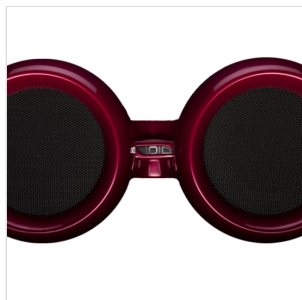
Il nuovo crossover passivo, progettato per migliorare la linearità di frequenza e la coerenza tra i driver, assicura un suono pulito e uniforme. La porta posteriore ottimizzata con FEA (Finite Element Analysis) favorisce un maggiore flusso d'aria, riducendo la compressione della potenza, minimizzando rumore e distorsione.

Con una potenza AES di 500 W e un picco SPL di 131 dB, Airten V3 offre prestazioni sorprendenti in un cabinet dal peso contenuto e dal design iconico.



AIRTEN V3 RED

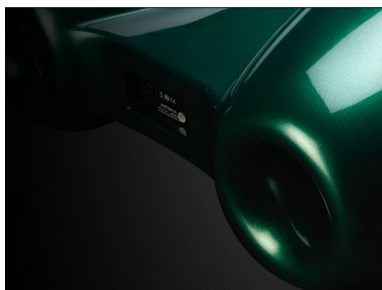
DIFFUSORE COASSIALE PASSIVO CON DOPPIO WOOFER DA 10" (COLORE ROSSO)



AIRTEN V3 RED

DIFFUSORE COASSIALE PASSIVO CON DOPPIO WOOFER DA 10" (COLORE ROSSO)

IN EVIDENZA

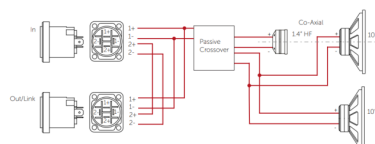


SIMULAZIONI FEA DEL CONDOTTO REFLEX POSTERIORE GARANTITE

La porta reflex posteriore, ottimizzata tramite simulazioni FEA, è progettata per migliorare il flusso d'aria e ridurre la compressione dinamica. Questo si traduce in una risposta alle basse frequenze più pulita, una minore distorsione e prestazioni costanti anche a volumi elevati.

CROSSOVER RAFFINATO PER COERENZA E BILANCIAMENTO

Il nuovo crossover assicura una **sommatoria fluida** tra i driver, con **linearità di risposta** e transizione naturale tra le frequenze. Questo rende il suono **più naturale, hi-fi, meno stancante** all'ascolto.



AIRTEN V3 RED

DIFFUSORE COASSIALE PASSIVO CON DOPPIO WOOFER DA 10" (COLORE ROSSO)



COSTRUZIONE IN COMPOSITO DI VETRORESINA A BASSA RISONANZA

L'uso della **fibra di vetro** garantisce una **struttura rigida ma leggera**, che riduce le risonanze indesiderate e contribuisce a una risposta sonora più neutra e definita.

COLORI PERSONALIZZATI DISPONIBILI SU RICHIESTA

Oltre ai 3 colori simbolo del marchio Void -rosso, bianco e nero- Airten V3 può essere prodotto in diversi altri colori personalizzati (i colori visibili nell'immagine sono esempi a scopo illustrativo)



AIRTEN V3 RED

DIFFUSORE COASSIALE PASSIVO CON DOPPIO WOOFER DA 10" (COLORE ROSSO)

DETTAGLI DEL PRODOTTO

CARATTERISTICHE PRINCIPALI

Doppio woofer da 10" a bassa risonanza: garantisce una risposta potente e definita sulle basse frequenze in uno chassis compatto.

Driver coassiale MF/HF: permette un suono compatto, coerente e focalizzato, grazie all'allineamento ottico tra medi e alti.

Pattern di dispersione concentrato 80°H x 80°V

Crossover migliorato: offre migliore linearità di frequenza, coerenza tra i driver e una sommatoria precisa, per una resa sonora naturale e bilanciata.

Costruzione in composito di fibra di vetro con finitura in cellulosa liscia: look premium, leggero ma resistente, pensato per durare e resistere anche in condizioni difficili.

Sistema di montaggio integrato: facilità d'installazione e compatibilità con diverse configurazioni.

SPECIFICHE

Risposta in frequenza	60Hz - 20kHz ± 3 dB
Efficienza	99 dB 1w/1m (Misurata in campo semilibero)
Punti di crossover	1.2kHz Passivo
Impedenza	4 Ohm
Potenza gestita	500 W AES (AES2 - 1984 compliant)
Maxi Output	125 dB cont, 131 dB peak
Configurazione driver	2 x 10" LF, 1 x 1.4" HF driver a compressione
Dispersione	80°H x 80°V
Connectori	2 x 4-poli speakON™ NL4
Peso	20 kg (44.1 lbs)

AIRTEN V3 RED

DIFFUSORE COASSIALE PASSIVO CON DOPPIO WOOFER DA 10" (COLORE ROSSO)

Cabinet	Fibra di vetro composita
Rigging	sistema di montaggio integrale
Finitura	cellulosa lucida
Colori	Rosso (colori personalizzati disponibili su richiesta)
Dimensioni (L x A x P)	682mm x 303mm x 366mm