

AIR VANTAGE WHITE**DIFFUSORE PASSIVO A SORGENTE PUNTIFORME CON DRIVER COASSIALE DA 12" (COLORE BIANCO)**

Air Vantage è molto più di un diffusore: è una dichiarazione di stile e prestazioni. Progettato per ambienti sofisticati come **club di fascia alta, lounge bar e locali esclusivi**, questo speaker unisce **design d'impatto** a una resa sonora impeccabile. Grazie alla sua **radiazione a sorgente puntiforme**, assicura **copertura uniforme e chiarezza** anche in ambienti acusticamente difficili, mentre la **dispersione controllata** riduce riflessioni indesiderate e mantiene il suono focalizzato sul pubblico. Multifunzione, può essere usato sia come mid-top stand-alone unito a unità di controllo delle basse frequenze in un sistema per club, o come DJ monitoring accoppiato al Sub Vantage.

Il cabinet in **fibra di vetro** garantisce **solidità strutturale e basse risonanze**, contribuendo a un suono **più pulito e naturale**. Inoltre, la possibilità di scegliere **colorazioni personalizzate** rende l'Air Vantage **perfettamente integrabile in ogni contesto estetico**, trasformandolo in un elemento scenografico oltre che funzionale.

Multifunzione, può essere usato sia come mid-top stand-alone unito a unità di controllo delle basse frequenze in un sistema per club, o come DJ monitoring accoppiato al Sub Vantage pronto a fare la differenza, sia visivamente che acusticamente.



AIR VANTAGE WHITE

DIFFUSORE PASSIVO A SORGENTE PUNTIFORME CON DRIVER COASSIALE DA 12" (COLORE BIANCO)



AIR VANTAGE WHITE

DIFFUSORE PASSIVO A SORGENTE PUNTIFORME CON DRIVER COASSIALE DA 12" (COLORE BIANCO)

IN EVIDENZA



COSTRUZIONE IN COMPOSITO DI VETRORESINA A BASSA RISONANZA

L'uso della **fibra di vetro** garantisce una **struttura rigida ma leggera**, che riduce le risonanze indesiderate e contribuisce a una risposta sonora più neutra e definita.

RADIAZIONE A VERA SORGENTE PUNTIFORME

Il progetto acustico garantisce un'emissione coerente e centrata, con una dispersione controllata (H.70°/ V.40°) che assicura **uniformità timbrica** in tutto l'ambiente, anche a distanza.



AIR VANTAGE WHITE

DIFFUSORE PASSIVO A SORGENTE PUNTIFORME CON DRIVER COASSIALE DA 12" (COLORE BIANCO)

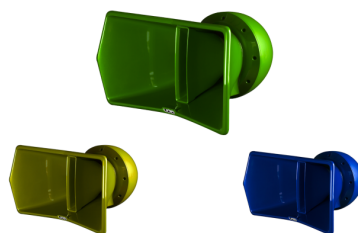
DESIGN A DOPPIA FUNZIONE



L'Air Vantage è pensato per un utilizzo versatile: può operare sia come sistema **front of house** che come **monitor da DJ**. Questa doppia vocazione lo rende ideale per locali che richiedono flessibilità, senza compromettere l'estetica o la resa sonora.

COLORI PERSONALIZZATI DISPONIBILI SU RICHIESTA

Oltre ai 3 colori simbolo del marchio Void -rosso, bianco e nero- Air Vantage può essere prodotto in diversi altri colori personalizzati (i colori visibili nell'immagine sono esempi a scopo illustrativo)



AIR VANTAGE WHITE

DIFFUSORE PASSIVO A SORGENTE PUNTIFORME CON DRIVER COASSIALE DA 12" (COLORE BIANCO)

DETTAGLI DEL PRODOTTO

CARATTERISTICHE PRINCIPALI

Radiazione a vera sorgente puntiforme: il progetto acustico garantisce un'emissione coerente e centrata, con una dispersione controllata che assicura uniformità timbrica in tutto l'ambiente, anche a distanza.

Controllo di dispersione ottimizzato: la guida d'onda e l'architettura interna sono studiate per offrire una copertura precisa e prevedibile (70°H x 40°V), ideale per ambienti che necessitano di controllo diretto della diffusione, come club di fascia alta e lounge bar.

Estetica di forte impatto visivo: la finitura liscia in cellulosa e il design scultoreo rendono l'Air Vantage un vero oggetto di design, capace di catturare l'attenzione e diventare parte integrante dell'identità estetica del locale.

SPECIFICHE

Risposta in frequenza	140 Hz - 20 kHz \pm 3 dB
Efficienza	100 dB 1W/1m
Punto di crossover	1.6 kHz Passivo
Impedenza nominale	8 ohm
Potenza gestita	500 Watts AES
Max Output	126 dB cont
Configurazione driver	1x12" - 1x1.5" coassiale
Sospensione	Staffa ad inclinazione regolabile (opzionale)
Dispersione	70°H x 40°V
Connettori	1 speakON NL4 a 4 poli
Cabinet	Cellulosa lucidata
Dimensioni (LxAxP)	718.5x415x23.5 mm

AIR VANTAGE WHITE

DIFFUSORE PASSIVO A SORGENTE PUNTIFORME CON DRIVER COASSIALE DA 12" (COLORE BIANCO)

Peso	23,5 kg (51.8 lbs)
-------------	--------------------

Colori	Bianco (colori personalizzati disponibili su richiesta)
---------------	---