

GF82TW

# DIFFUSORE A COLONNA LINE ARRAY 8X2" ULTRACOMPATTO CON TRASFORMATORE INTEGRATO (COLORE BIANCO)

Il GF82T è un diffusore a colonna ultra-compatto con 8 driver da 2", progettato per offrire prestazioni audio professionali in un formato estremamente sottile e discreto. Grazie alla tecnologia K-array™ PAT® (Pure Array Technology), assicura un'eccellente intelligibilità e un controllo della dispersione tipico dei line array, con una copertura precisa (15° V | 90° H) anche su lunghe distanze.

Dotato di trasformatore integrato per installazioni a tensione costante (70/100V), supporta diverse tappe di potenza selezionabili, garantendo massima flessibilità e compatibilità con sistemi distribuiti. Il cabinet in ABS con grado di protezione IP54 ne consente l'utilizzo in ambienti sia interni che esterni.

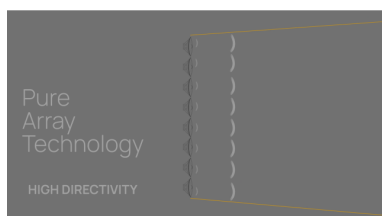
Perfetto per installazioni fisse in hospitality, retail, spazi corporate e trasporti, GF82T può essere facilmente abbinato al subwoofer GS6 per una resa musicale completa. Con soli 2,2 kg di peso e dimensioni ultra-ridotte, è la scelta ideale per chi cerca prestazioni elevate senza impatto visivo.



GF82TW

# DIFFUSORE A COLONNA LINE ARRAY 8X2" ULTRACOMPATTO CON TRASFORMATORE INTEGRATO (COLORE BIANCO)

## IN EVIDENZA



### DISPERSIONE SONORA PRECISA CON TECNOLOGIA K-ARRAY™ PAT®

La tecnologia **K-array™ PAT® (Pure Array Technology)** integrata nel sistema GF82T garantisce una **dispersione sonora uniforme e direzionale**, ottimizzando l'ascolto anche in ambienti complessi o affollati.

La **PAT® (Pure Array Technology)** utilizza driver disposti in verticale per generare un fronte d'onda cilindrico, offrendo una **copertura uniforme fino a 90°**, con una dispersione **direzionale e coerente** che riduce le riflessioni da pavimento e soffitto. Ideale per ambienti difficili, migliora sensibilmente l'**intelligibilità del parlato e la chiarezza musicale**.

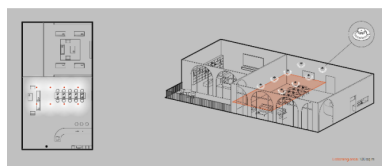
### RESISTENTE E VERSATILE (IP54)

L'involucro in ABS lo rende idoneo per installazioni indoor e outdoor, aumentando le opportunità di utilizzo.



GF82TW

# **DIFFUSORE A COLONNA LINE ARRAY 8X2" ULTRACOMPATTO CON TRASFORMATORE INTEGRATO (COLORE BIANCO)**



**COMPATIBILITÀ CON IMPIANTI A  
TENSIONE COSTANTE (70/100V): GRAZIE  
AL TRASFORMATORE INTEGRATO E AI  
DIVERSI TAP SELEZIONABILI, SI ADATTA  
PERFETTAMENTE A INSTALLAZIONI  
DISTRIBUITE IN AMBIENTI PUBBLICI.**

Grazie al trasformatore integrato e ai diversi tap selezionabili, si adatta perfettamente a installazioni distribuite in ambienti pubblici.

GF82TW

# DIFFUSORE A COLONNA LINE ARRAY 8X2" ULTRACOMPATTO CON TRASFORMATORE INTEGRATO (COLORE BIANCO)

## DETTAGLI DEL PRODOTTO

### CARATTERISTICHE PRINCIPALI

Design line array ultra-compatto con 8 driver da 2" e tecnologia K-array™ PAT® per una direttività e una chiarezza superiori

Design compatto e discreto: si integra facilmente in qualsiasi ambiente senza impattare sull'estetica, ideale per hospitality, retail e ambienti corporate.

Compatibile con il subwoofer GS6 per un'estensione ottimale delle basse frequenze nelle applicazioni musicali

### SPECIFICHE

Tipo	speaker passivo
Trasduttori	8x2" woofer con magneti in ferrite
Risposta in frequenza	150 Hz - 20 kHz (-6dB)
Max SPL	109 dB
Potenza nominale	4/8/16/32W @100V / 2/4/8/16W @70V
Copertura	V. 15°   H. 90°
Connettori	Phoenix (5-pin euroblock)
Dimensioni (L x A x P)	60x600x65 mm (2.36x23.62x2.56 in)
Peso	2,2 kg (4,85 lb)
Materiale	ABS
Colori	Bianco
Grado di protezione IP	IP54