

GC5T-SQW

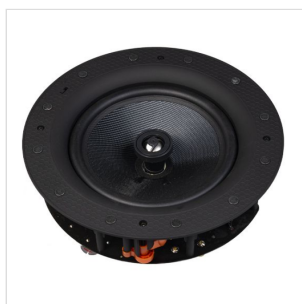
DIFFUSORE PASSIVO DA 5,25" A SOFFITTO / A PARETE AD ALTA IMPEDENZA (GRIGLIA QUADRATA, COLORE BIANCO))

Il GC5T è un diffusore passivo a 2 vie con trasformatore integrato 70/100V, pensato per impianti distribuiti su larga scala. Dotato di un woofer coassiale da 5,25" e tweeter a cupola in titanio da 0,75", offre una risposta in frequenza da 70 Hz a 20 kHz, una copertura di 130° e una pressione sonora fino a 109 dB.

È disponibile con griglia magnetica verniciabile e senza cornice, in versione rotonda (GC5T-RN, con tweeter orientabile) o quadrata (GC5T-SQ), per un'installazione discreta e integrata in ambienti come centri commerciali, aeroporti, stadi, auditorium o parchi a tema.

Come gli altri modelli della serie GC, è progettato per funzionare in baffle infinito, quindi senza box posteriore, ideale per installazioni in cartongesso, legno o piastrelle. Con una profondità di soli 75 mm e un peso di 1,08 kg, unisce compattezza e facilità di montaggio a prestazioni elevate.

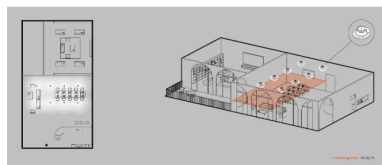
La configurazione a tensione costante consente la selezione della potenza fino a 16W a 100V, facilitando il collegamento in parallelo di molti diffusori sulla stessa linea, per impianti scalabili e semplici da realizzare. È compatibile con tutti gli amplificatori 70/100V.



GC5T-SQW

DIFFUSORE PASSIVO DA 5,25" A SOFFITTO / A PARETE AD ALTA IMPEDENZA (GRIGLIA QUADRATA, COLORE BIANCO))

IN EVIDENZA



INSTALLAZIONI SU LARGA SCALA SENZA COMPROMESSI

Grazie al trasformatore integrato per linee a **100V/70V**, questo diffusore ad alta impedenza **consente di collegare numerosi speaker in parallelo su lunghe distanze senza perdita significativa di potenza o qualità audio**, rendendolo ideale per sistemi distribuiti in hotel, centri commerciali, scuole o strutture pubbliche.

DESIGN FRAMELESS PER UN'INTEGRAZIONE ARCHITETTONICA TOTALE

La griglia senza bordi visibili consente al GC5T di scomparire alla vista una volta installato, offrendo una resa estetica pulita e minimale, perfetta per ambienti di pregio o dal design curato.



GC5T-SQW

DIFFUSORE PASSIVO DA 5,25" A SOFFITTO / A PARETE AD ALTA IMPEDENZA (GRIGLIA QUADRATA, COLORE BIANCO))

DETTAGLI DEL PRODOTTO

CARATTERISTICHE PRINCIPALI

Diffusione ampia e uniforme grazie alla copertura conica di 130°: perfetto per sonorizzazioni distribuite in ambienti dove serve una copertura ampia e omogenea, come retail, hospitality, luoghi pubblici o sale conferenza, ma anche in ambienti residenziali e/o privati.

Qualità audio bilanciata: la configurazione coassiale assicura una risposta in frequenza uniforme (60Hz–20kHz) e una migliore coerenza tra alti e medi, con un SPL massimo di 112 dB adatto a contesti medio-piccoli.

Tweeter orientabile in titanio per precisione e definizione: il titanio, grazie alla sua leggerezza e rigidità, consente al tweeter di offrire una risposta rapida e precisa, con alte frequenze brillanti e definite. Ideale in contesti dove chiarezza e intelligibilità sono essenziali, come conferenze, concerti di musica acustica e spazi pubblici.

Design compatto e leggero: facilissimo da installare in spazi ridotti o a soffitto/parete. Ideale per integrazioni architettoniche discrete.

Installazione semplificata senza alcun box posteriore: ideale per pareti o soffitti in cartongesso, legno o piastrelle, sfruttando il principio del "baffle infinito" il diffusore viene isolato nella parte posteriore dall'ampia parete o soffitto in cui viene installato evitando che le onde sonore anteriori e posteriori si annullino tra loro (sfasamento tra fronte e retro).

SPECIFICHE

Tipologia	Diffusore Passivo
Trasduttore	Woofer Coassiale da 6,5" con magneti in ferrite, tweeter da 0,75" in Titanio
Risposta in frequenza	70Hz-20kHz (-10 db)
Max. SPL	109dB
Potenza nominale	2/4/8/16W@100V - 1.25/2/4/8W@70V
Copertura	V. 130° H. 130°
Dimensioni (L x A x P)	227x210x87 mm (8.9x8.3x3.4 in)
Peso	1,52 Kg (3,3 lb)

GC5T-SQW

DIFFUSORE PASSIVO DA 5,25" A SOFFITTO / A PARETE AD ALTA IMPEDENZA (GRIGLIA QUADRATA, COLORE BIANCO))

Materiale	ABS
Colori	Bianco
Connettori	Morsetti a pressione
Impedenza nominale	70/100 V