

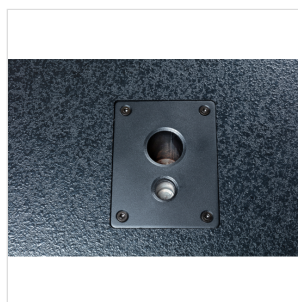
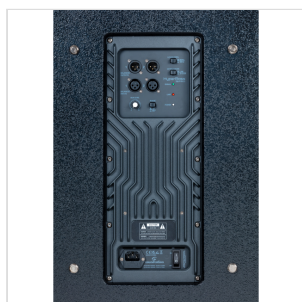
HYPER BASS 15 PRO SUBWOOFER ATTIVO DA 15" - 3600W DI POTENZA DI PICCO

Gli Hyper Bass 15 Pro e Hyper Bass 18 Pro sono subwoofer attivi ad alte prestazioni progettati per fornire un eccezionale rinforzo delle basse frequenze per applicazioni audio professionali. Progettati all'insegna della potenza e della precisione, questi subwoofer offrono un'impressionante potenza di 1200 W RMS (3600 W di picco), che li rende ideali per eventi dal vivo, performance di DJ e locali di grandi dimensioni.

Con risposte in frequenza che vanno da 35Hz a 150Hz e in grado di raggiungere livelli SPL massimi di 127 dB (Hyper Bass 15 Pro) e 130 dB (Hyper Bass 18 Pro), questi subwoofer producono bassi profondi e potenti che si integrano perfettamente con i sistemi audio full-range.

I robusti woofer da 15" (Hyper Bass 15 Pro) e 18" (Hyper Bass 18 Pro) sono pilotati da un amplificatore integrato di Classe D, che garantisce prestazioni potenti e prive di distorsioni anche a livelli di pressione sonora elevati.

Per concerti, club o grandi eventi, Hyper Bass 15 Pro e Hyper Bass 18 Pro offrono la potenza, la durata e la flessibilità richieste dai moderni professionisti dell'audio.



HYPER BASS 15 PRO SUBWOOFER ATTIVO DA 15" - 3600W DI POTENZA DI PICCO

IN EVIDENZA

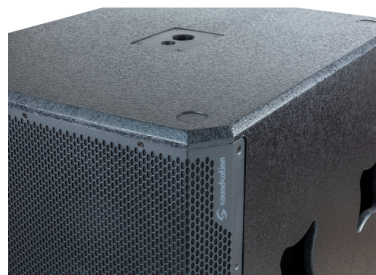


DSP PER LA VERSATILITÀ E LA MASSIMA SICUREZZA

Crossover basato su DSP con cutoff a 90 o 120 Hz e fase a 0° o 180°. Ingressi e uscite stereo XLR bilanciati. Le uscite possono funzionare come uscite passabanda o filtrate premendo il pulsante Output Mode. Il DSP II garantisce la massima protezione termica, di segnale e di overdrive in tutte le condizioni.

ROBUSTO E INTELLIGENTE

Costruiti con compensato da 18 mm e protetti da una robusta griglia in acciaio, i subwoofer sono costruiti per resistere ai rigori dell'uso professionale. Le caratteristiche aggiuntive includono quattro maniglie incassate per un facile trasporto, un adattatore per il montaggio su palo doppio M20/36 mm per i diffusori satellitari e ruote posteriori opzionali (non incluse) per una maggiore mobilità.



HYPER BASS 15 PRO

SUBWOOFER ATTIVO DA 15" - 3600W DI POTENZA DI PICCO

DETTAGLI DEL PRODOTTO

CARATTERISTICHE PRINCIPALI

Subwoofer attivo ad alte prestazioni

Amplificatore integrato in classe D che eroga fino a 1200W RMS e 3600W di picco

Livello SPL massimo di 127 dB

Controllo di fase (0° / 180°) per migliorare le prestazioni a basse frequenze

Frequenza di crossover selezionabile (120Hz / 90Hz)

Modalità di uscita Link o X-Over Out

Adattatore per montaggio a doppio palo M20/36 mm

Fori M8 sul pannello posteriore per l'installazione su rotelle opzionale

SPECIFICHE

Risposta in frequenza	35Hz-150Hz
Potenza di uscita (RMS/picco)	1200W/3600W
Amplificazione	Classe D
Max. SPL (picco)	127 dB
Trasduttore LF	Woofer da 15", bobina da 4"
Trasduttore LF Impedenza	8ohms
Controlli	Sub Level, Phase (0° / 180°), X-Over Frequency (120Hz / 90Hz, Output Mode (Link / X-Over Outs)
Connettori	Ingressi bilanciati (XLR), uscite bilanciate (XLR), ingresso di alimentazione (VDE)

HYPER BASS 15 PRO

SUBWOOFER ATTIVO DA 15" - 3600W DI POTENZA DI PICCO

Struttura del cabinet	Compensato da 18 mm
Superficie del cabinet	Poliurea
Materiale griglia	Acciaio
Spessore griglia	1,5 mm
Maniglie	4 incassate (2 per lato)
Montaggio su palo	Adattatore M20 sulla parte superiore
Ruote	Opzionali (montaggio sul pannello posteriore)
Dimensioni del subwoofer (L*H*P)	498 x 647 x 640 mm
Dimensioni dell'imballo (L*H*P)	725 x 583 x 735 mm
Peso netto	42,5 kg
Peso lordo	47 kg