

GC3-SQB

DIFFUSORE PASSIVO A 2 VIE FULL RANGE DA 3" A SOFFITTO / A PARETE (GRIGLIA QUADRATA, COLORE NERO)

Il GC3 è un diffusore coassiale da 3", progettato per installazioni a parete o a soffitto in ambienti come uffici, aule, camere d'albergo, negozi e sale riunioni. Il suo design compatto e discreto, con griglia verniciabile (disponibile in versione rotonda o quadrata, in bianco o nero), consente un'integrazione armoniosa in qualsiasi contesto architettonico.

Nonostante le dimensioni contenute, offre prestazioni sorprendenti: il woofer da 3" abbinato a un tweeter in mylar da 0,5" garantisce un suono chiaro e naturale, con copertura conica di 130° e pressione sonora fino a 106 dB.

L'impedenza nominale di 16 ohm permette di collegare più diffusori in parallelo, semplificando la progettazione di sistemi distribuiti senza compromettere la qualità audio. Il principio del baffle infinito consente un'installazione efficace in pareti e controsoffitti in cartongesso, legno o altri materiali.

Il GC3 si abbina perfettamente ai subwoofer GC8S e GS6, e può essere pilotato con amplificatori GA201, GA41/41L o GA43/43L, offrendo una soluzione compatta e versatile per installazioni professionali.



GC3-SQB

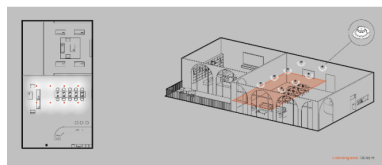
DIFFUSORE PASSIVO A 2 VIE FULL RANGE DA 3" A SOFFITTO / A PARETE (GRIGLIA QUADRATA, COLORE NERO)



GC3-SQB

DIFFUSORE PASSIVO A 2 VIE FULL RANGE DA 3" A SOFFITTO / A PARETE (GRIGLIA QUADRATA, COLORE NERO)

IN EVIDENZA



SUONO CRISTALLINO IN FORMATO ULTRA COMPATTO

Una qualità audio **sorprendente** resa possibile dall'impedenza di **16 ohm**, che consente l'**installazione di più diffusori in parallelo** senza sacrificare la qualità del suono.

DESIGN FRAMELESS PER UN'INTEGRAZIONE ARCHITETTONICA TOTALE

La griglia senza bordi visibili consente al GC3 di scomparire alla vista una volta installato, offrendo una resa estetica pulita e minimale, perfetta per ambienti di pregio o dal design curato.



GC3-SQB

DIFFUSORE PASSIVO A 2 VIE FULL RANGE DA 3" A SOFFITTO / A PARETE (GRIGLIA QUADRATA, COLORE NERO)

DETTAGLI DEL PRODOTTO

CARATTERISTICHE PRINCIPALI

Formato ultra compatto: solo 3" di diametro per installazioni dove lo spazio è limitato, senza rinunciare alla qualità audio.

Installazione a incasso: progettato per pareti o soffitti, con griglia rotonda o quadrata, verniciabile e senza cornice, per un'integrazione architettonica perfetta.

Woofer coassiale da 3" + tweeter da 0,5" in mylar: garantisce un suono chiaro, naturale e ben bilanciato.

Copertura conica di 130°: diffusione sonora uniforme anche in ambienti ampi o complessi.

SPL massimo di 106 dB: sorprendente potenza in rapporto alle dimensioni.

Impedenza nominale di 16 Ω : ideale per sistemi distribuiti, consente il collegamento di più diffusori in parallelo senza degradare la qualità del suono.

Funzionamento a baffle infinito: ottimizzato per l'uso in cartongesso, legno o altri materiali da costruzione, senza box posteriore.

SPECIFICHE

Tipo	Speaker passivo	
Trasduttori	woofer coassiale da 3" con magnete in ferrite - Tweeter da 0,5" con cupola in mylar	
Risposta in frequenza	120 Hz - 20 kHz (-10dB)	
Max SPL	106 dB	
Potenza nominale	40 W	
Copertura	130°	
Connettori	morsetti a pressione	
Impedenza nominale	16 Ω	
Dimensioni (L x A x P)	116x100x58 mm (4.57x4x2.3 in)	

GC3-SQB

DIFFUSORE PASSIVO A 2 VIE FULL RANGE DA 3" A SOFFITTO / A PARETE (GRIGLIA QUADRATA, COLORE NERO)

Peso	0.4 kg (0.88 lb)
-------------	------------------

Materiale	ABS
------------------	-----

Colori	Nero
---------------	------