

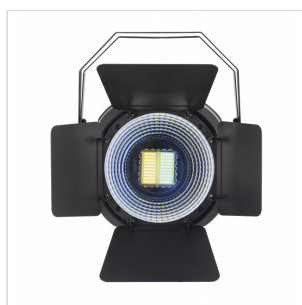
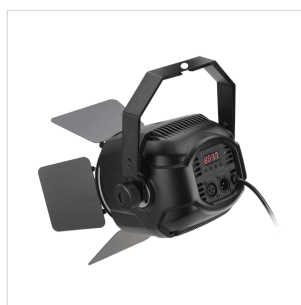
**SCENIC 100W WW-CW**

# **PROIETTORE DA STUDIO CON 1 LED COB DA 100W BIANCO CALDO + PURO E RIBALTA**

Il CentoLight SCENIC 100W COB WW-CW unisce la compattezza e la leggerezza con la tecnologia LED più all'avanguardia. La sorgente luminosa è costituita da un LED da 100W a tecnologia COB (Chip On Board) che oltre ad incrementare la resistenza termica e l'area di raffreddamento del chip stesso, migliora la brillantezza e l'efficacia dell'emissione.

Il LED contiene al suo interno due zone a differente temperatura di colore (50W bianco caldo; 50W bianco freddo). I due colori sono gestiti separatamente, quindi è possibile un miscelarli a proprio piacimento ed ottenere tutte le possibili sfumature di bianco.

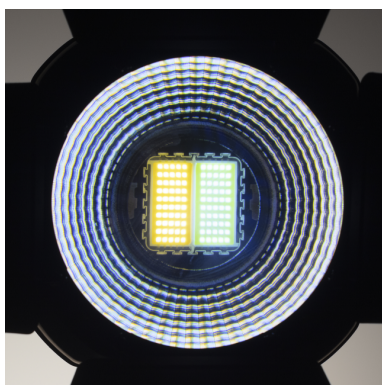
L'apparecchio è dotato di lente Fresnel e ribalte regolabili che permettono di regolare l'apertura del fascio luminoso fino a 60°. Inoltre, esso monta un processore digitale che controlla la curva di dimmer e la velocità della ventola in base alla temperatura interna. Ciò aumenta la sicurezza, l'affidabilità e la durata del chip LED.



**SCENIC 100W WW-CW**

# **PROIETTORE DA STUDIO CON 1 LED COB DA 100W BIANCO CALDO + PURO E RIBALTA**

## **IN EVIDENZA**



### **MISCELAZIONE DI BIANCO CALDO E FREDDO**

Il chip del LED è composto da 2 zone di emissione indipendenti con diverse temperature di colore: 3200°K (bianco caldo) e 6500°K (bianco puro). La loro miscelazione consente di ottenere tutte le possibili sfumature di binaco tra questi due limiti. Ed è possibile controllarli manualmente o tramite connessione DMX-512.

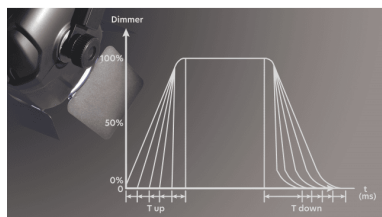
### **VELOCITÀ DELLA VENTOLA CONTROLLATA DALLA TEMPERATURA**

Lo SCENIC 100W WW-CW è controllato da un processore digitale che, tra le varie funzioni, tiene sotto controllo la temperatura del LED e attiva o spegne la ventola solo quando necessario. Questo permette di ridurre al minimo il rumore della ventola e si allungare enormemente la durata del LED.



SCENIC 100W WW-CW

# PROIETTORE DA STUDIO CON 1 LED COB DA 100W BIANCO CALDO + PURO E RIBALTA



## SISTEMA DIMMER AVANZATO CON DIFFERENTI CURVE

Il processore digitale permette di scegliere 5 curve di risposta ai controlli di dimmer via DMX-512. Questo consente di adattare il faro a esigenze applicative differenti.

SCENIC 100W WW-CW

# PROIETTORE DA STUDIO CON 1 LED COB DA 100W BIANCO CALDO + PURO E RIBALTA

## DETTAGLI DEL PRODOTTO

### CARATTERISTICHE PRINCIPALI

LED ad alta luminosità e lunga durata (fino a 10500 lux @ 1 metri, in modalità full-color)

Miscelazione di bianco caldo e puro (2 chip LED indipendenti)

Ribaltine orientabili per un angolo di emissione di massimo di 60°.

Lente Fresnel per migliorare l'intensità del fascio luminoso

Velocità della ventola controllata dalla temperatura

Sistema dimmer avanzato, con differenti curve

Molto leggero (solo 1.8kg - 4lbs.)

### SPECIFICHE

<b>Sorgente luminosa</b>	LED COB da 100W
<b>Colore</b>	50W bianco caldo (3200°K) + 50W bianco puro (6500°K)
<b>Sistema ottico</b>	Lente Fresnel da 60° con ribalte orientabili
<b>Lux@ 1m</b>	10500 (full color); 5700 (cool white); 5000 (warm white)
<b>Lux@ 2m</b>	2680 (full color); 1400 (cool white); 1300 (warm white)
<b>Modalità di controllo</b>	DMX512 5CH/2CH
<b>Modi Master/Slave</b>	Sì
<b>Effetto Strobo</b>	0-20Hz
<b>Controllo manuale</b>	Sì
<b>Ventola</b>	Soglia 58~60°C (operativa fino a quando la scheda LED raggiunge i 40°C)

SCENIC 100W WW-CW

## PROIETTORE DA STUDIO CON 1 LED COB DA 100W BIANCO CALDO + PURO E RIBALTA

Rumore ventola	0dB (al di sotto di 58°C); 44.0 dBA @ 0.5m (sopra i 58°C); 46.1 dBA vicino al faro.
Grado di protezione IP	IP20
Temperatura di lavoro	-20°C ~ 50°C (-4°F ~ 122°F)
Involucro Faro	ABS
Alimentazione	110V ~ 240V, 50-60Hz
Consumo	120W
Dimensione faro (LxAxP)	150 x 195 x 220 mm (5.91 x 7.68 x 8.66 in)
Peso faro	1.81 kg (4.00 lbs)
Dimensioni cartone (LxAxP)	245 x 195 x 290 mm (9.64 x 7.68 x 11.42 in)
Peso cartone	2,45 kg (5.40 lbs)