

GC6T-SQW

## DIFFUSORE PASSIVO DA 6,5" A SOFFITTO / A PARETE AD ALTA IMPEDENZA (GRIGLIA QUADRATA, COLORE BIANCO)

Il GC6T è un diffusore passivo a 2 vie con trasformatore integrato a 70/100V, progettato per impianti distribuiti su larga scala. Con woofer coassiale da 6,5" e tweeter in titanio da 0,75", garantisce risposta in frequenza da 60 Hz a 20 kHz, copertura di 130° e SPL fino a 110 dB.

La griglia magnetica verniciabile e senza cornice, disponibile in versione rotonda (GC6T-RN, con tweeter orientabile) o quadrata (GC6T-SQ), ne consente l'integrazione discreta in ambienti come hotel, scuole, sale conferenze o negozi.

Ottimizzato per il funzionamento in baffle infinito, può essere installato in cartongesso, legno o piastrelle. Con una profondità di 87 mm e un peso di 1,52 kg, combina compattezza e facilità di montaggio a prestazioni elevate.

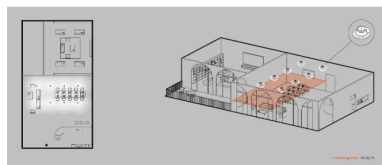
Il sistema 70/100V consente il collegamento di molti diffusori sulla stessa linea audio, rendendolo ideale per impianti estesi. Il GC6T è compatibile con qualsiasi amplificatore 70/100V, senza bisogno di adattatori.



GC6T-SQW

# DIFFUSORE PASSIVO DA 6,5" A SOFFITTO / A PARETE AD ALTA IMPEDENZA (GRIGLIA QUADRATA, COLORE BIANCO)

## IN EVIDENZA



### INSTALLAZIONI SU LARGA SCALA SENZA COMPROMESSI

Grazie al trasformatore integrato per linee a **100V/70V**, questo diffusore ad alta impedenza **consente di collegare numerosi speaker in parallelo su lunghe distanze senza perdita significativa di potenza o qualità audio**, rendendolo ideale per sistemi distribuiti in hotel, centri commerciali, scuole o strutture pubbliche.

### DESIGN FRAMELESS PER UN'INTEGRAZIONE ARCHITETTONICA TOTALE

La griglia senza bordi visibili consente al GC6T di scomparire alla vista una volta installato, offrendo una resa estetica pulita e minimale, perfetta per ambienti di pregio o dal design curato.



GC6T-SQW

# DIFFUSORE PASSIVO DA 6,5" A SOFFITTO / A PARETE AD ALTA IMPEDENZA (GRIGLIA QUADRATA, COLORE BIANCO)

## DETTAGLI DEL PRODOTTO

### CARATTERISTICHE PRINCIPALI

Diffusione ampia e uniforme grazie alla copertura conica di 130°: perfetto per sonorizzazioni distribuite in ambienti dove serve una copertura ampia e omogenea, come retail, hospitality, luoghi pubblici o sale conferenza, ma anche in ambienti residenziali e/o privati.

Qualità audio bilanciata: la configurazione coassiale assicura una risposta in frequenza uniforme (60Hz–20kHz) e una migliore coerenza tra alti e medi, con un SPL massimo di 112 dB adatto a contesti medio-piccoli.

Tweeter orientabile in titanio per precisione e definizione: il titanio, grazie alla sua leggerezza e rigidità, consente al tweeter di offrire una risposta rapida e precisa, con alte frequenze brillanti e definite. Ideale in contesti dove chiarezza e intelligibilità sono essenziali, come conferenze, concerti di musica acustica e spazi pubblici.

Design compatto e leggero: facilissimo da installare in spazi ridotti o a soffitto/parete. Ideale per integrazioni architettoniche discrete.

Installazione semplificata senza alcun box posteriore: ideale per pareti o soffitti in cartongesso, legno o piastrelle, sfruttando il principio del "baffle infinito" il diffusore viene isolato nella parte posteriore dall'ampia parete o soffitto in cui viene installato evitando che le onde sonore anteriori e posteriori si annullino tra loro (sfasamento tra fronte e retro).

### SPECIFICHE

Tipologia	Diffusore Passivo
Trasduttore	Woofer Coassiale da 6,5" con magneti in ferrite, tweeter da 0,75" in Titanio
Risposta in frequenza	60Hz-20kHz (-10 db)
Max. SPL	110dB
Potenza nominale	4/8/16/32W @ 100V – 2/4/8/16W @ 70V
Copertura	V. 130°   H. 130°
Dimensioni (L x A x P)	227x210x87 mm (8.9x8.3x3.4 in)
Peso	1,52 Kg (3,3 lb)

GC6T-SQW

# DIFFUSORE PASSIVO DA 6,5" A SOFFITTO / A PARETE AD ALTA IMPEDENZA (GRIGLIA QUADRATA, COLORE BIANCO)

---

<b>Materiale</b>	ABS
<b>Colori</b>	Bianco
<b>Connettori</b>	Morsetti a pressione
<b>Impedenza Nominale</b>	70/100 V