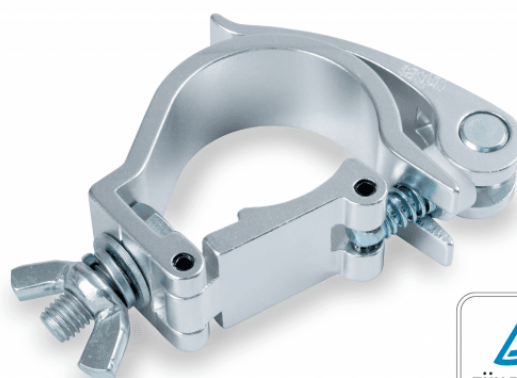


CLCR-50100S

**MORSETTO FISSAGGIO RAPIDO IN ALLUMINIO DA 50  
MM 100 KG**

Morsetto fissaggio Rapido per tralicci a sezioni comprese tra 48  
e 50 mm. Carico massimo 100 kg.



CLCR-50100S

# MORSETTO FISSAGGIO RAPIDO IN ALLUMINIO DA 50 MM 100 KG

## DETTAGLI DEL PRODOTTO

### CARATTERISTICHE PRINCIPALI

#### SPECIFICHE

<b>Carico Massimo Applicabile</b>	100 kg
<b>Diametro Tubo</b>	Ø38-60 mm
<b>Materiale</b>	Lega di Alluminio
<b>Finitura</b>	Lucido
<b>Colore</b>	Alluminio
<b>Fissaggio Rapido</b>	Si
<b>Certificazione TUV</b>	Si