

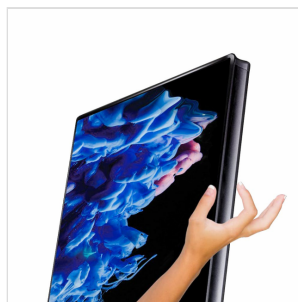
HLV-POS2.5-v2Hip65

# LED POSTER PER ESTERNI CON SUPPORTO MOBILE E MEDIA PLAYER INTEGRATO

Helvia serie **Urban LED Poster** è un incredibile display video autonomo e "chiavi in mano", perfetto per tutte le esigenze di visualizzazione video commerciale. Il suo design elegante e sottile **consente di spostarlo facilmente**. Il cabinet con grado di **protezione IP65** è pensato per essere posto all'esterno.

Grazie a un **lettore multimediale integrato** e a una memoria locale, l'Urban LED Poster può riprodurre qualsiasi contenuto visivo e programmare una pianificazione per mostrare contenuti adeguati in ogni momento.

Tutto può essere **controllato e configurato rapidamente e facilmente tramite dispositivi mobili o PC**. È inoltre possibile controllare più poster in modalità diverse, per estendere le dimensioni dello schermo o replicare lo stesso contenuto in aree differenti.



HLV-POS2.5-v2Hip65

# LED POSTER PER ESTERNI CON SUPPORTO MOBILE E MEDIA PLAYER INTEGRATO

## IN EVIDENZA



### SOLUZIONE VIDEO DISPLAY ALL-IN-ONE PER TUTTE LE TUE ESIGENZE DI COMUNICAZIONE

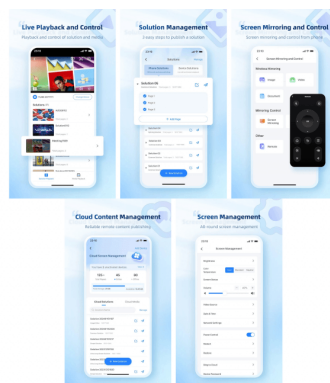
Con la sua alta risoluzione con pixel passo da 2,5 mm, un design elegante del cabinet e controllo semplice plug'n'play, la serie **Urban LED Poster** è il display perfetto per promuovere il tuo messaggio ovunque sia necessario, in ambienti commerciali, alberghieri, retail o di intrattenimento.

## LETTORE MULTIMEDIALE INTEGRATO CON MEMORIA LOCALE

Dotato di player Novastar e memoria locale, puoi riprodurre qualsiasi immagine JPEG, video o contenuto visivo.

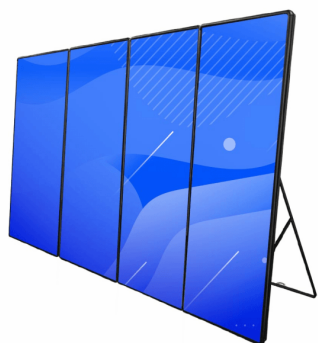
Controlla il tuo schermo (o più schermi) tramite una semplice applicazione mobile o web e connessi tramite Wi-Fi, Ethernet, HDMI o USB.

Crea una programmazione per mantenere i contenuti sempre freschi, aggiornati e pertinenti alla situazione.



HLV-POS2.5-v2Hip65

# LED POSTER PER ESTERNI CON SUPPORTO MOBILE E MEDIA PLAYER INTEGRATO



## OPZIONI DI CONTROLLO PER PIÙ POSTER SIMULTANEAMENTE E CONTROLLO REMOTO

La serie **Urban** supporta diverse modalità di applicazione multi-schermo. I poster possono essere collegati tramite HDMI o in modalità wireless.

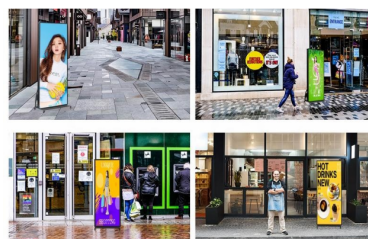
**Modalità Mirroring:** mostra il contenuto di un display sugli altri display contemporaneamente.

**Modalità Estesa:** lo stesso contenuto può essere suddiviso su più display contemporaneamente, creando una grande superficie video.

Inoltre, è possibile controllare più poster indipendenti con lo stesso software tramite connessione al cloud. Questo è particolarmente utile per attività con più sedi o per installatori/agenzie con diversi clienti da gestire.

## ADATTO PER APPLICAZIONI OUTDOOR

Il LED poster della serie **Urban** è ideale per applicazioni all'aperto grazie al suo cabinet con grado di protezione IP65, che garantisce una resistenza completa alla polvere e all'acqua. Questa caratteristica lo rende perfetto per utilizzi in ambienti esterni, come ad esempio, all'ingresso di ristoranti, negozi, hotel o stazioni.



HLV-POS2.5-v2Hip65

# LED POSTER PER ESTERNI CON SUPPORTO MOBILE E MEDIA PLAYER INTEGRATO

## DETTAGLI DEL PRODOTTO

### CARATTERISTICHE PRINCIPALI

Display LED poster con pixel passo 2,5 mm

Promuovi il tuo messaggio in qualsiasi ambiente commerciale, hospitality, retail o intrattenimento

Supporto mobile elegante e raffinato

Grado di protezione IP65 per applicazioni outdoor

Lettore multimediale integrato Novastar per riprodurre immagini e video

Controllo in diverse modalità tramite smartphone, PC o chiavetta USB

Connessione via WIFI o HDMI

Scheduler per mantenere sempre contenuti appropriati

Configurazione multischermo per estendere lo schermo o replicare il contenuto

### SPECIFICHE

Pixel Pitch	2,5 mm
Risoluzione del Display	224 × 756
Sistema Operativo (OS)	Android 7.2 / Controller e Player Novastar integrati
Profondità Colore	14 bit
Frequenza di Aggiornamento	> 2880 Hz
Rapporto di Contrasto	4000:1
Luminosità	480-800 NITS (regolabile)
Angolo di Visione	160° × 160°

HL V-POS2.5-v2Hip65

# LED POSTER PER ESTERNI CON SUPPORTO MOBILE E MEDIA PLAYER INTEGRATO

<b>Ingresso Segnale Video</b>	HDMI 2.0 / USB 2.0
<b>Uscita Audio</b>	Altoparlante interno
<b>Controllo / Software</b>	Ethernet/USB/WiFi / Novastar LCT / ViPlex Express / ViPlex Handy
<b>Formati Video Supportati</b>	MP4, AVI, WMV
<b>Tensione di Ingresso AC</b>	AC 110-240V 50-60Hz
<b>Consumo Massimo di Potenza</b>	570 Watt Max
<b>Consumo Medio di Potenza</b>	190 Watt
<b>Temperatura di Lavoro</b>	0-40°C
<b>Lifetime</b>	? 100000 ore
<b>Peso</b>	38,4 Kg
<b>Dimensioni</b>	612 × 1627 × 35 mm

Grado di protezione IP65