

MGC-3.91-V77

MODULO PER SCHERMI LED componibili OUTDOOR DA RENTAL PASSO 3.91 500X500MM

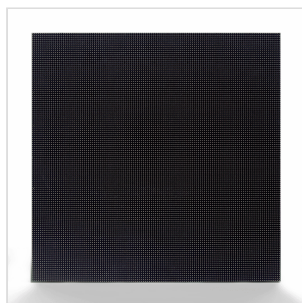
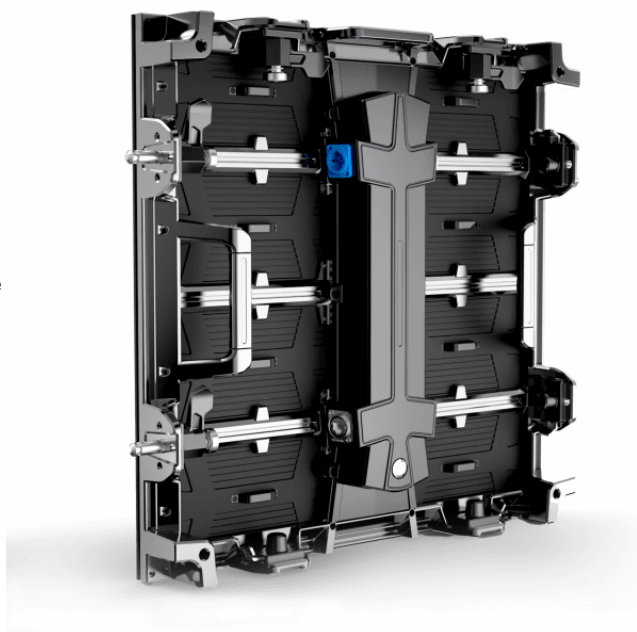
Serie Magic: Lo Schermo LED Modulabile Pensato per il Rental

La serie Magic è la soluzione ideale per il mondo del noleggio, unendo tecnologia avanzata, affidabilità e praticità. Progettata per un'installazione rapida e intuitiva, permette di ottimizzare i tempi e ridurre i costi operativi durante gli eventi.

Realizzata con una **robusta struttura in alluminio pressofuso**, la serie Magic presenta un **formato tile innovativo** di 125x500 mm, che minimizza i gap tra i moduli e riduce la necessità di connettori, garantendo maggiore continuità e semplicità di montaggio.

Equipaggiata con **LED Nationstar SMD 1921**, offre affidabilità, lunga durata e una qualità visiva superiore, con immagini vivide e nitide che valorizzano ogni dettaglio.

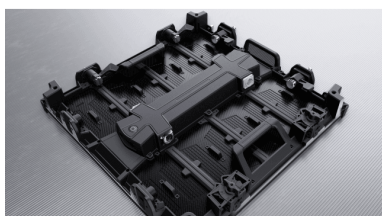
Disponibile in vari formati e varianti, con la possibilità di realizzare installazioni curve, è perfetta per eventi indoor e outdoor, soddisfacendo le esigenze di professionisti e operatori del settore rental.



MGC-3.91-V77

MODULO PER SCHERMI LED componibili OUTDOOR DA RENTAL PASSO 3.91 500X500MM

IN EVIDENZA



PORTABILITÀ, ROBUSTEZZA E FACILITÀ D'USO IN UN'UNICA SOLUZIONE PER UN CABINET AD ALTE PRESTAZIONI

Il cabinet in magico alluminio pressofuso **pesa solo 7 kg** e il profilo sottile di 65 mm **consente di risparmiare spazio** ed è facilmente trasportabile. La struttura rinforzata "multi-rib" garantisce **resistenza e durata**. L'innovativo meccanismo "zip tie hole" rende **l'installazione rapida e sicura**.

DESIGN INNOVATIVO DELLE TILE CHE ELIMINA LE LINEE DI GIUNZIONE E RIDUCE LE CONNESSIONI

Il design innovativo delle tile da 500x125 mm è stato studiato meticolosamente per **eliminare i gap verticali e ridurre significativamente il rischio di urti ai bordi**, garantendo un'esperienza visiva senza interruzioni. **Riducendo il numero di connettori**, il nostro approccio innovativo assicura una maggiore affidabilità.



MGC-3.91-V77

MODULO PER SCHERMI LED componibili OUTDOOR DA RENTAL PASSO 3.91 500X500MM



EQUIPAGGIATO CON LED NATIONSTAR

Nationstar LED unisce **tecnologia avanzata e lunga durata**.

L'elevato rapporto di contrasto, ottenuto tramite un substrato nero e un incapsulamento opaco, garantisce immagini nitide e vivide. Con un'affidabilità eccezionale, assenza di perdite e un tasso di guasti inferiore a 10 PPM, assicura prestazioni costanti. L'LED offre colori uniformi e accurati, una qualità dell'immagine naturale anche a basse luminosità e un ampio angolo di visione superiore a 120°. Inoltre, il suo design garantisce una maggiore durata, rendendolo una scelta affidabile per ogni applicazione.

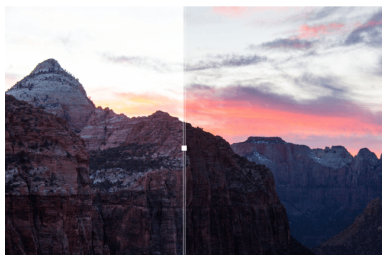
ALTA FREQUENZA DI REFRESH CON FLICKERING RIDOTTO

La frequenza di refresh di uno schermo LED è il numero di volte al secondo in cui l'immagine sul display viene aggiornata. Maggiore è la frequenza di aggiornamento, più fluida e chiara sarà la riproduzione dei movimenti sullo schermo. Uno schermo con alta frequenza di aggiornamento può ridurre gli effetti di sfarfallio (flickering) e ghosting, che possono causare affaticamento visivo e stanchezza. La serie magic presenta un' **elevata frequenza di refresh di 7680 Hz**.



MGC-3.91-V77

MODULO PER SCHERMI LED COMPONIBILI OUTDOOR DA RENTAL PASSO 3.91 500X500MM



CONTRASTO E LUMINOSITÀ ELEVATI PER APPLICAZIONI OUTDOOR

Con una **luminosità fino a 4500 nits**, la serie Magic è la **soluzione ideale per le applicazioni all'aperto**. Gli algoritmi di mappatura dei toni inversi analizzano e ottimizzano le gradazioni e i livelli di luminosità all'interno delle singole scene di contenuto, eliminando contemporaneamente bagliori e riflessi.

MGC-3.91-V77

MODULO PER SCHERMI LED componibili outdoor da rental passo 3.91 500x500mm

DETTAGLI DEL PRODOTTO

CARATTERISTICHE PRINCIPALI

Modulo LED con passo da 3,91 mm 500x500mm

Adatto per applicazioni outdoor

Equipaggiato con LED Nationstar di alta qualità e lunga durata

Alta frequenza di refresh

Design innovativo delle tile 500x125 mm che elimina le linee di giunzione e riduce le connessioni

Telaio in alluminio da 65 mm, pratico per lo stoccaggio e il trasporto

Angoli protettivi (opzionali), struttura rinforzata a più nervature, colonne resistenti agli urti

Design "zip hole" per un'installazione rapida e semplice

Disponibile su richiesta in versione curva e montabile a cubo (opzionale)

SPECIFICHE

Passo	3.91 mm
Tipo di LED	Nationstar SMD 1921 white
Dimensioni della tile (mm) 500x125	
Dimensioni del pannello (LxAxP) (mm)	500x500x65
Materiale del pannello	alluminio pressofuso
Tiles per pannello (LxA)	1x4
Risoluzione per pannello(WXH)	128x128
Peso per pannello	7 Kg

MGC-3.91-V77

MODULO PER SCHERMI LED componibili OUTDOOR DA RENTAL PASSO 3.91 500X500MM

Peso per m ²	24-28 kg/m ²
Processamento	16 bit
Colori	281 miliardi
Temperatura colori	6000-10,000 regolabile
Contrasto	5,000
Consumo medio/massimo	80W/150W per pannello
Temperatura di funzionamento e stoccaggio	da -30° C a 50° C/ da 10% a 90%
Luminosità	4500 nits, regolabile da 0-100
Frequenza di refresh	fino a 7680 Hz
Angolo di visioni O/V	160°/140°
Lifetime (max)	100,000 ore
IP rating	fronte IP 65, retro IP 54